

Dobczyce, dnia 2020-06-26

IMIĘ I NAZWISKO ZGLASZAJĄCEGO
INTERPELACJE/WNIOSK

Marek Kaczor

Urząd Gminy i Miasta w Dobczycach W P Ł Y N Ę Ł O K A N C J A R I A C C J I N A	
2020 -06- 26	
Ilość załączników	7
Nr dziennika	1405/06/20.20
Znak	

Urząd Gm:
w Dobczy
W P Ł Y N
KANCELARIA

2020 -6

ów

.....

~~Burmistrz~~

Gminy i Miasta Dobczyce

za pośrednictwem

Przewodniczącej Rady Miejskiej
w Dobczycach

KRÓTKIE PRZEDSTAWIENIE STANU FAKTYCZNEGO:

W tym tygodniu został do mnie zgłoszony temat związany z bezpieczeństwem wyjazdu z ulicy Królowej Jadwigi na ul. Kilińskiego. Problem dotyczy rosnącej tam trawy na działce nr. [REDAKTED] oraz przycięcia gałęzi drzew w pasie drogowym na ulicy Królowej Jadwigi.

TREŚĆ INTERPELACJI / ZAPYTANIA

Proszę o podjęcie działań zmierzających do poprawy bezpieczeństwa wyjazdu z ul. Królowej Jadwigi na ul. Kilińskiego. Na działce nr. [REDAKTED] rośnie wysoka trawa, która zasłania widok na skrzyżowaniu drogi patrząc w kierunku Rynku. W tym miejscu jest zamontowane lustro jednak ze względu na duży ruch w sezonie i osoby z poza naszego miasta, widoczność w tę stronę musi zostać poprawiona.

Jeżeli przedmiotowa działka jest prywatną własnością proszę o wystąpienie z pismem do właściciela o regularne usuwanie trawy lub jeżeli jest to w pasie drogowym zlecić to do wykonania pracownikom urzędu. Dodatkowo proszę o przycięcie gałęzi drzew w pasie drogowym na ul. Królowej Jadwigi.

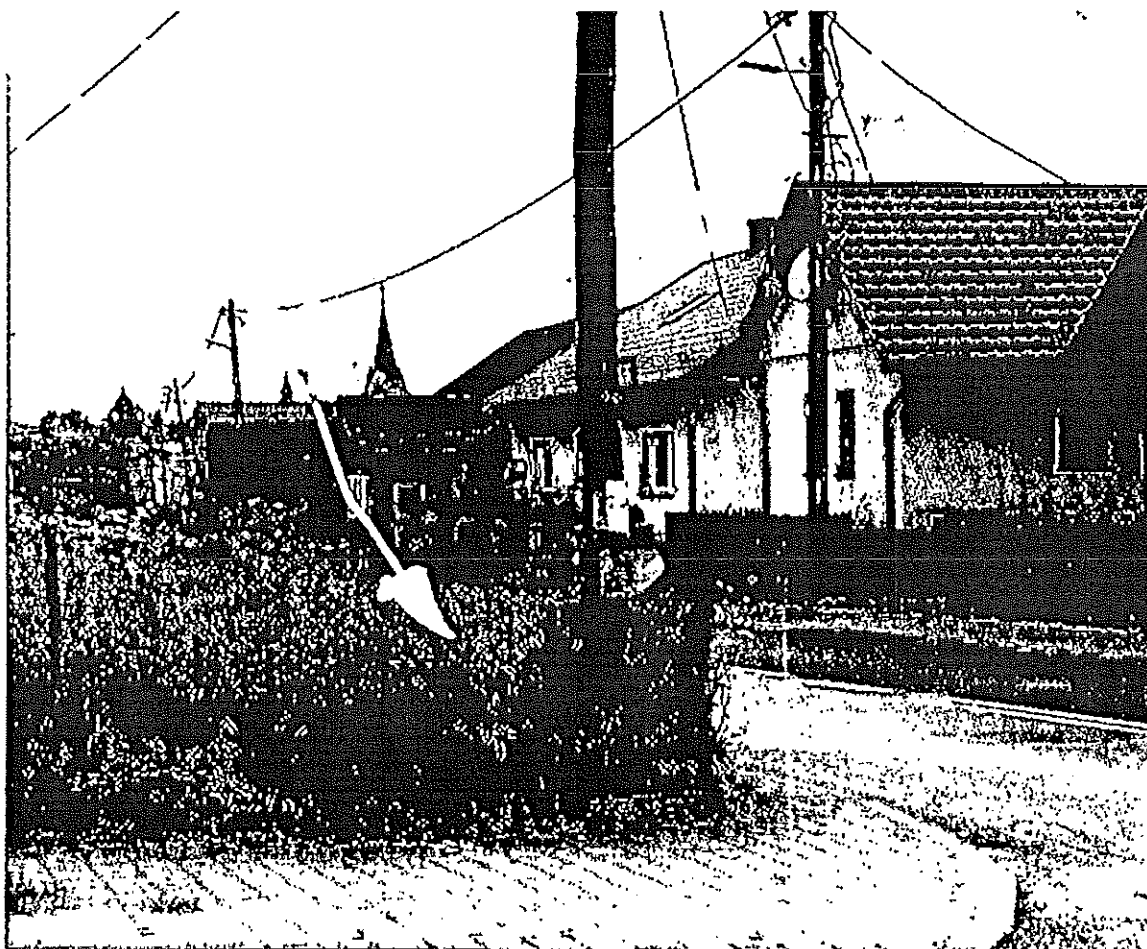
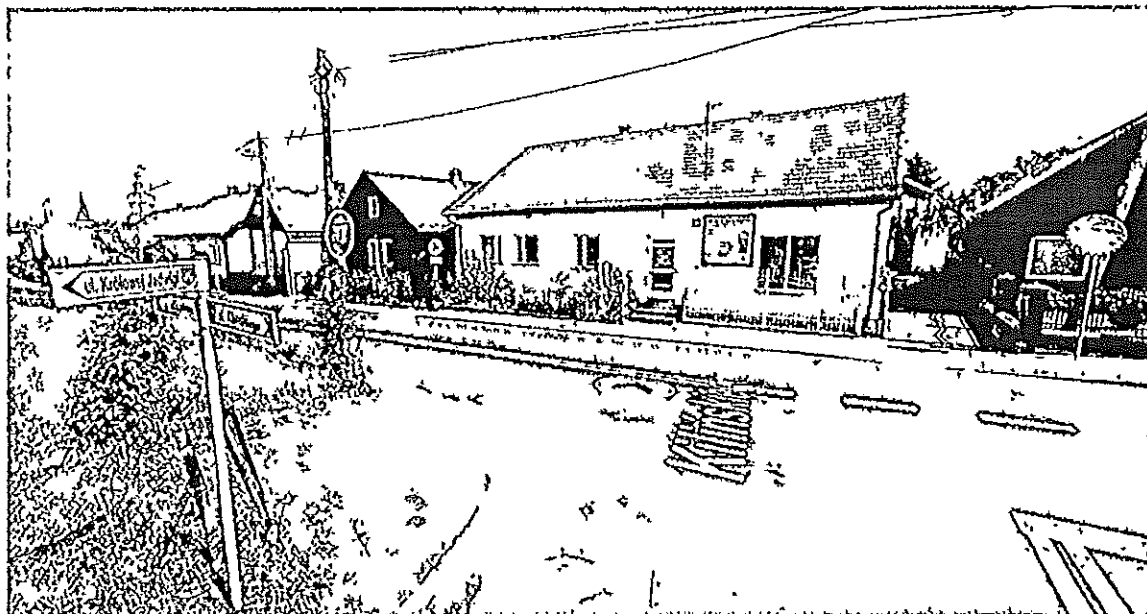
Marek Kaczor

.....
Podpis radnej / radnego

ZAŁĄCZNIKI

1. Zdjęcia działki nr 1892 na skrzyżowaniu ul. Królowej Jadwigi i ul. Kilińskiego
2. Zdjęcie ulica Królowej Jadwigi – gałęzie drzew w pasie drogowym

Załącznik nr.1



Załącznik nr.2

