

Dobczyce, dnia 2019-12-23

IMIĘ I NAZWISKO ZGLASZAJĄCEGO
INTERPELACJE/WNIOSK

Marek Kaczor

Y. B. Osey
Dekretacja zgodna z elektroniczną
dokonaną w dniu 23-12-2019
przez w IntraDok
podpis

.....
Dekretacja zgodna z elektroniczną
dokonaną w dniu
przez w IntraDok
podpis

Urząd Gminy i Miasta
w Dobczycach
W P E Ł Y N E Ł O
KANCELARIA OGÓLNA
2019-12-23
15143/12/2019
Burmistrz
Gminy i Miasta Dobczyce
za pośrednictwem
Przewodniczącej Rady Miejskiej
w Dobczycach

KRÓTKIE PRZEDSTAWIENIE STANU FAKTYCZNEGO:

Dotyczy oświetlenia skrzyżowań ul. Szkolnej z ul. Obwodową, ul. Lubomirskich oraz z ul. Wesolą.

TREŚĆ INTERPELACJI / ZAPYTANIA

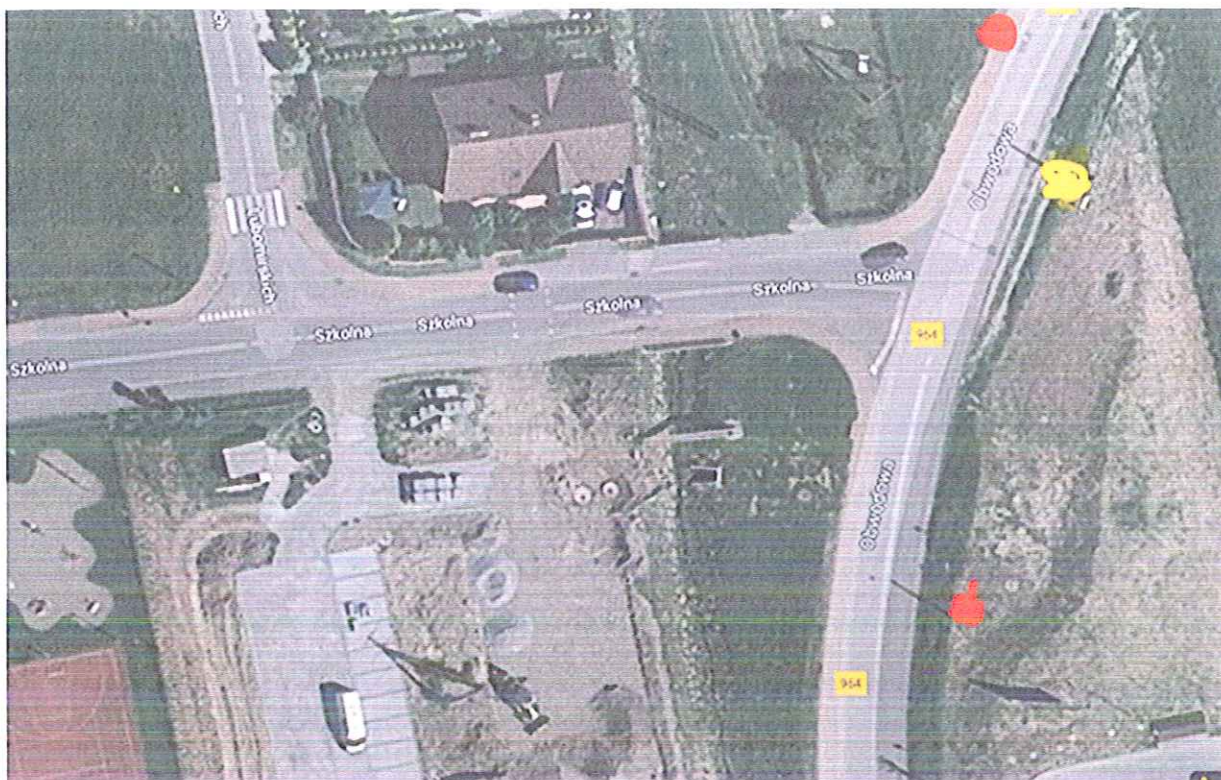
W imieniu mieszkańców Dobczyc zwracam się z prośbą o wykonanie dodatkowego oświetlenia skrzyżowań przy ul. Szkolnej. Zgłoszenie dotyczy trzech skrzyżowań na ul. Szkolnej. Pierwsze to skrzyżowanie ul. Szkolnej z ul. Obwodową (droga DW964 – załącznik nr. 1). Skrzyżowanie to było oświetlane lampą umieszczoną na słupie po drugiej stronie skrzyżowania, ale przy okazji projektowania nowego oświetlenia Obwodnicy została ona zdemontowana, a nie doprowadzono oświetlenia do samego skrzyżowania (być może to był problem techniczny, ponieważ przebiega tam gazociąg oraz linia wysokiego napięcia). Nie zmienia to faktu, iż na tym skrzyżowaniu jest obecnie bardzo ciemno, a duży ruch samochodów zagraża poruszającym się tam pojazdom, spacerującym pieszym i rowerzystom. Podobne sytuacja wygląda na skrzyżowaniu ul. Szkolnej z ul. Lubomirskich oraz wjazdem na parking. Brak również wystarczającego do bezpiecznego poruszania się oświetlenia na skrzyżowaniu ul. Szkolnej z ul. Wesolą. Proszę o przeanalizowanie tych miejsc i podjęcie działań mających na celu przywrócenie punktów poprzednio istniejących lub zamontowanie nowych w miarę możliwości technicznych i finansowych na istniejących słupach lub jeżeli to niemożliwe zaprojektowanie nowych. W razie potrzeby dodatkowych pytań, pozostaję do dyspozycji

Proszę o pomoc w pozytywnym i sprawnym załatwieniu tego ważnego tematu.

Marek Kaczor
.....
Podpis radnej / radnego

ZALĄCZNIKI

1. Poglądowa mapa terenu - skrzyżowanie ul. Szkolna z ul. Obwodową
2. Poglądowa mapa terenu – skrzyżowanie ul. Szkolna z ul. Lubomirskich
3. Poglądowa mapa terenu – skrzyżowanie ul. Szkolna z ul. Wesolą



Legenda:

- kolor **żółty** – lokalizacja słupa na którym była zamontowana lampa
- kolor **czerwony** – obecnie istniejące punkty świetlne – można wykorzystać i zamontować drugą lampę w odpowiednim kierunku (jak warunki techniczne na to pozwolą)

Załącznik nr.2



Załącznik nr.3

