



Koncepcja przebudowy budynku byłej szkoły podstawowej przy ul. Jagiellońskiej



Budynek szkoły podstawowej z 1892 r.

Na obszarze rewitalizacji znajduje się, wpisany jest do gminnej ewidencji zabytków, budynek szkoły podstawowej wzniesiony około 1892 r. Obiekt ten wymaga generalnego remontu. Zakres prac obejmuje odnowienie budynku, w tym elewacji zgodnie z programem prac budowlano - konserwatorskich oraz budowę schodów oraz pochylni dla osób niepełnosprawnych. Gmina uzyskała niezbędne pozwolenie na budowę.

W związku z reformą oświaty obiekt nie będzie już używany przez szkołę podstawową. Konieczne jest nadanie obiektowi nowej funkcji odpowiadającej potrzebom mieszkańców.

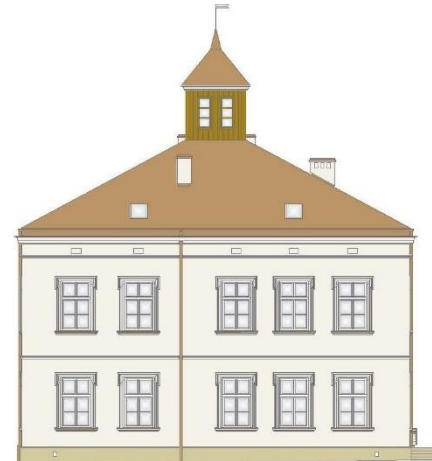
W GPR zaplanowano, że wyremontowany obiekt będzie stanowił miejsce prowadzenia różnorodnej działalności społecznie użytecznej.



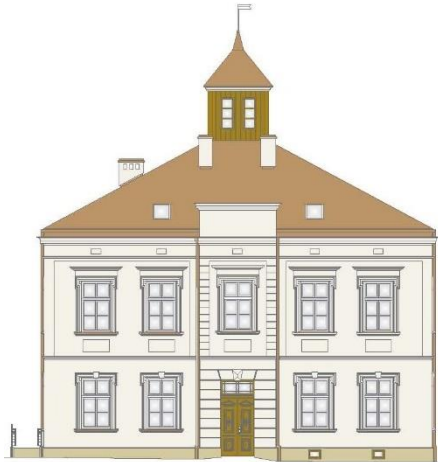
Budynek szkoły podstawowej z 1892 r.



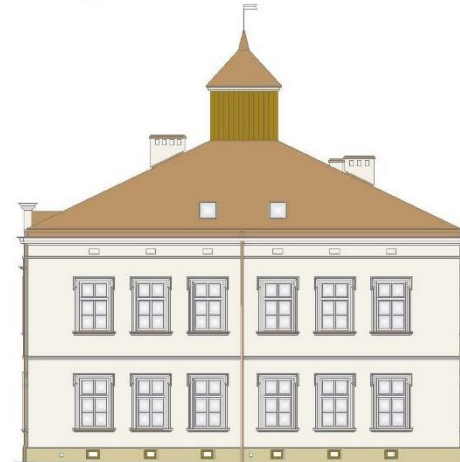
ELEWACJA PD-ZACH



ELEWACJA PN-ZACH



ELEWACJA PD-WSCH



ELEWACJA PN-WSCH



Centrum Usług Społecznych

Zgodnie z opinią wypracowaną podczas prac nad GPR Centrum Usług Społecznych mogłoby wypełniać różne zadania i funkcje:

- dzienny dom pobytu dla osób starszych,
- świetlica środowiskowa,
- poradnictwo psychologiczne oraz inne formy wsparcia,
- grupy wsparcia,
- interwencja kryzysowa,
- pomoc rzeczowa / żywność, sprzęt dla osób niepełnosprawnych,
- klub integracji społecznej,
- transport dla osób niepełnosprawnych.



Centrum Wspierania Aktywności Obywatelskiej

Zgodnie z opinią wypracowaną podczas prac nad GPR działalność Centrum Wspierania Aktywności Obywatelskiej obejmowałyby:

- prowadzenie punktu w którym można skonsultować pomysł na projekt, zapoznać się z dobrymi przykładami oraz spotkać osoby zainteresowane uczestnictwem w planowaniu i realizacji przedsięwzięć służących poprawie jakości życia mieszkańców.
- udzielanie konsultacji przez ekspertów w zakresie działań mających na celu profesjonalizację organizacji pozarządowych poprzez wsparcie merytoryczno-techniczne niezbędne do sprawnego prowadzenia organizacji.
- udzielanie wsparcia grupom nieformalnym, szczególnie w zakresie uzyskania i rozliczenia pomocy finansowej.
- prowadzenie działań zachęcających organizacje oraz grupy nieformalne i mieszkańców do współpracy, dzielenia się swoimi kompetencjami i zasobami



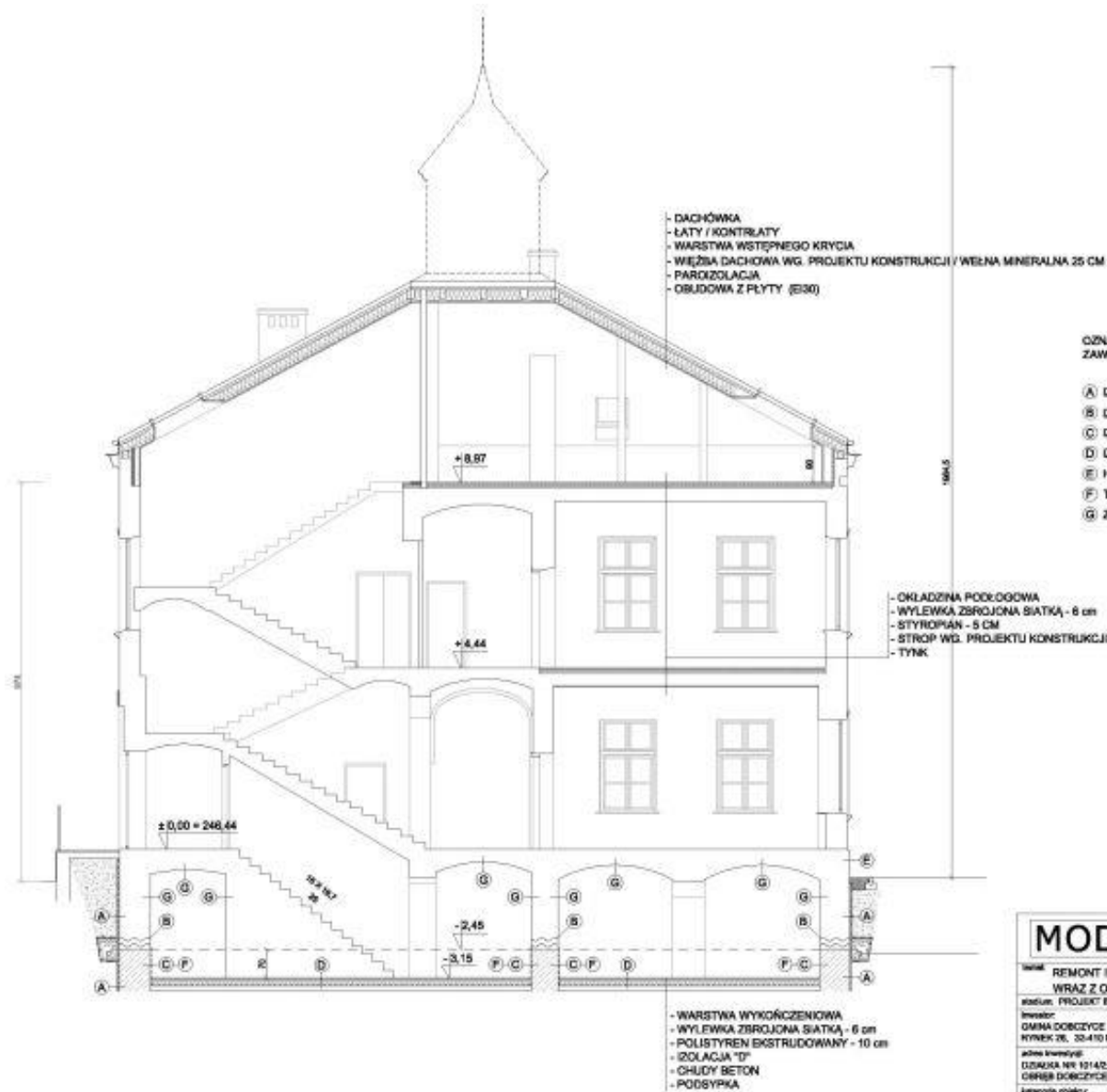
Projekt

W ramach projektu wstępnie zakłada się realizację następujących zadań:

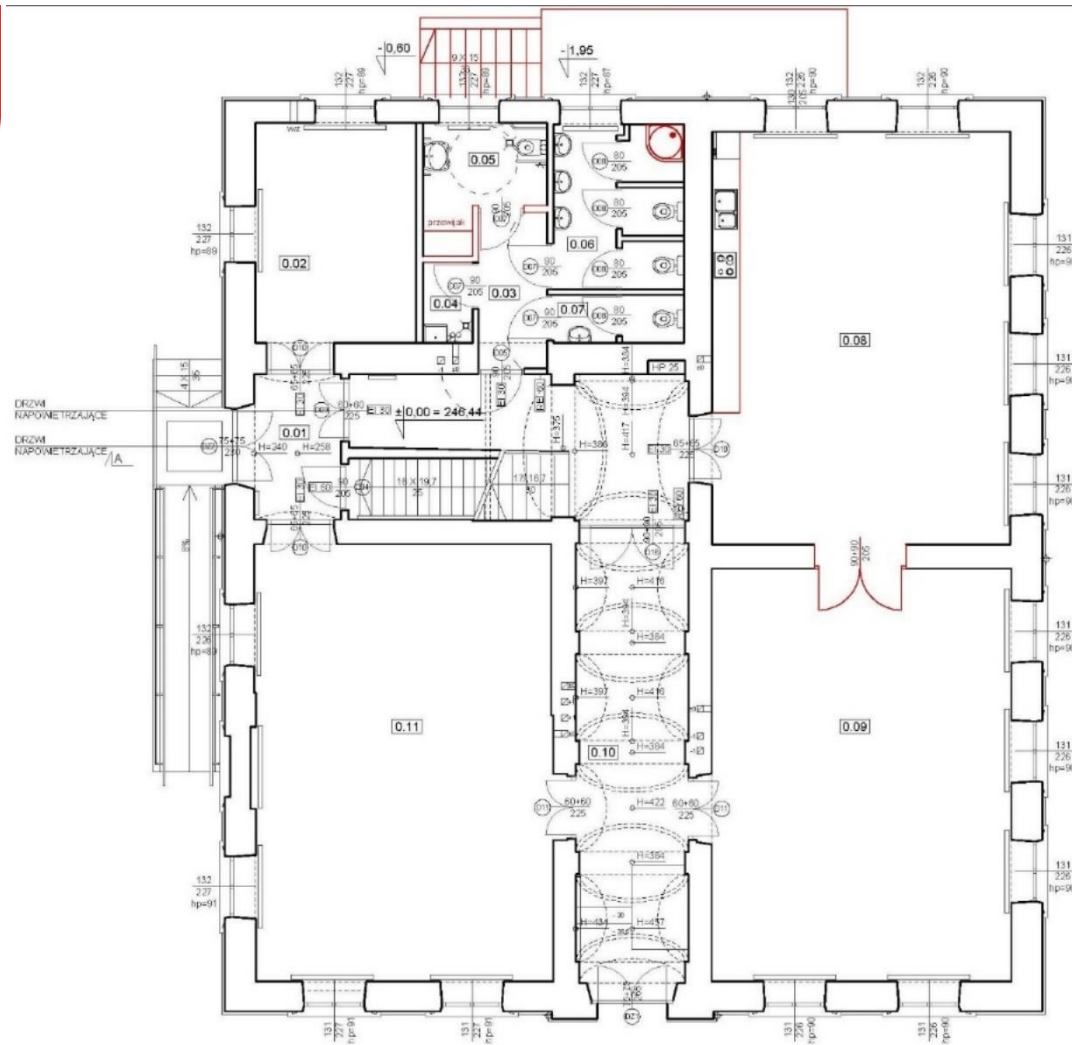
1. Prace modernizacyjne w budynku
2. Wyposażenie Centrum Usług Społecznych (CUS)
3. Wyposażenie Centrum Wspierania Aktywności Obywatelskiej (CWAO)

Zakładanym rezultatem projektu jest funkcjonowanie w ramach CUS i CWAO:

- klubu -centrum wolontariatu,
- świetlicy dla dzieci i młodzieży,



		MODULOR SP. Z O.O. ul. N.M.Panny 2a, 33-100 Tamów, tel. 014 622 46 92	
		REMONT I ROZBUDOWA BUDYNKU SZKOŁY PODSTAWOWEJ WRAZ Z ODBUDOWĄ ZARYTKOWEJ WIEŻYCKI W DOBCZYCACH PRZY UL. JAGIELLOŃSKIEJ	
Status: PROJEKT BUDOWLANY Inwestor: GMINA DOBCZYCE Rynek 26, 33-410 DOBCZYCE	Tytuł: PRZEKRÓJ - PROJEKT	Skala: A	Nr rnk: 18
adres inwestycji: DZIAŁKA NR 1314/2, 1375 GOSIĘB DOBCZYCE	projektant: mgr inż. arch. H. Katarzyna Kopyła, Upr nr 3042000 MP-0215 mgr bud. do proj. bez ograniczeń w spec. architektura	projekt:	skala: 1:100 data: 06.2016
kierownik robót: inż.	mgr bud. do proj. bez ograniczeń w spec. architektura		

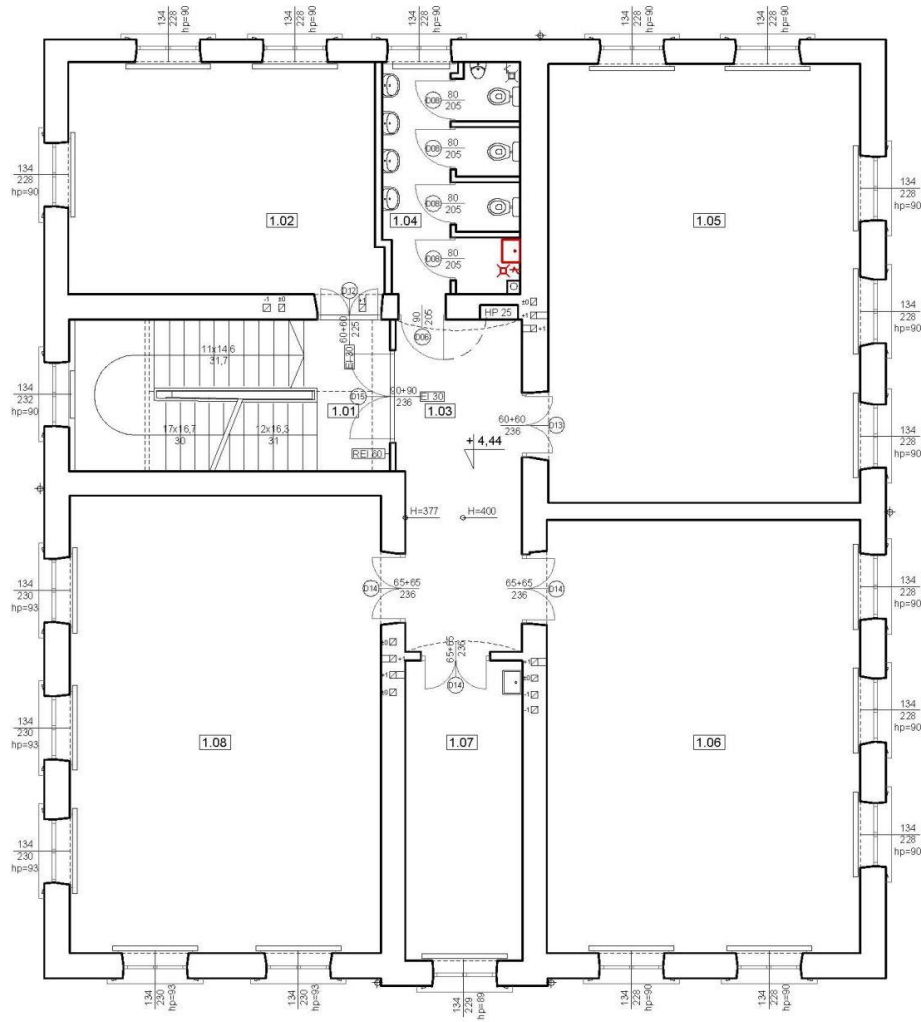


ZESTAWIENIE POWIERZCHNI UŻYTKOWEJ PARTERU:

0.01	KIATKA SCHODOWA	29,95 m ²	GRES
0.02	POMIESZCZENIE BIUROWE	16,82 m ²	GRES
0.03	KORYTARZ	5,46 m ²	GRES
0.04	POMIESZCZENIE PORZĄDKOWE	3,29 m ²	GRES
0.05	WC OS. NIEPEŁNOSPRAWNYCH	4,32 m ²	GRES
0.06	WC OGÓLNODOSTĘPNE	9,45 m ²	GRES
0.07	WC PERSONELU	2,85 m ²	GRES
0.08	ŚWIETLICA 1	58,50 m ²	W. PCV
0.09	ŚWIETLICA 2	58,77 m ²	W. PCV
0.10	KORYTARZ	24,04 m ²	GRES
0.11	ŚWIETLICA 3	61,78 m ²	W. PCV
RAZEM:		275,21 m ²	

WSZYSTKIE WYMIARY NALEŻY SKORYGOWAĆ NA MIEJSCU BUDOWY

MODULOR		MODULOR SP. Z O.O. ul. N.M.Panny 2a, 33-100 Tarnów, tel. 014 622 46 92	
Forma: REMONT I ROZBUDOWA BUDYNKU SZKOŁY PODSTAWOWEJ WRAZ Z ODBUDOWĄ ZABYT KOWEJ WIEŻYCKI W DOBCZYCACH PRZY UL. JAGIELLOŃSKIEJ			
stadem: PROJEKT WYKONAWCZY		rysunek:	branża: m.ryk
inwestor: GMINA DOBCZYCE RYNEK 26, 33-410 DOBCZYCE		RZUT PARTERU - PROJEKT	
adres inwestycji: DZIAŁKA NR 10 14/2, 1370/6 DOBREB DOBCZYCE		projektowała: mgr inż. arch. H. Katarzyna Kiepiela, Upr. nr 504/2000, MP-0275 wpr bud. do proj. bez ograniczeń w spec. architektonicznej	podpis: A 12
kategoria obiektu: sk.		skala: 1:100	data: 10.20

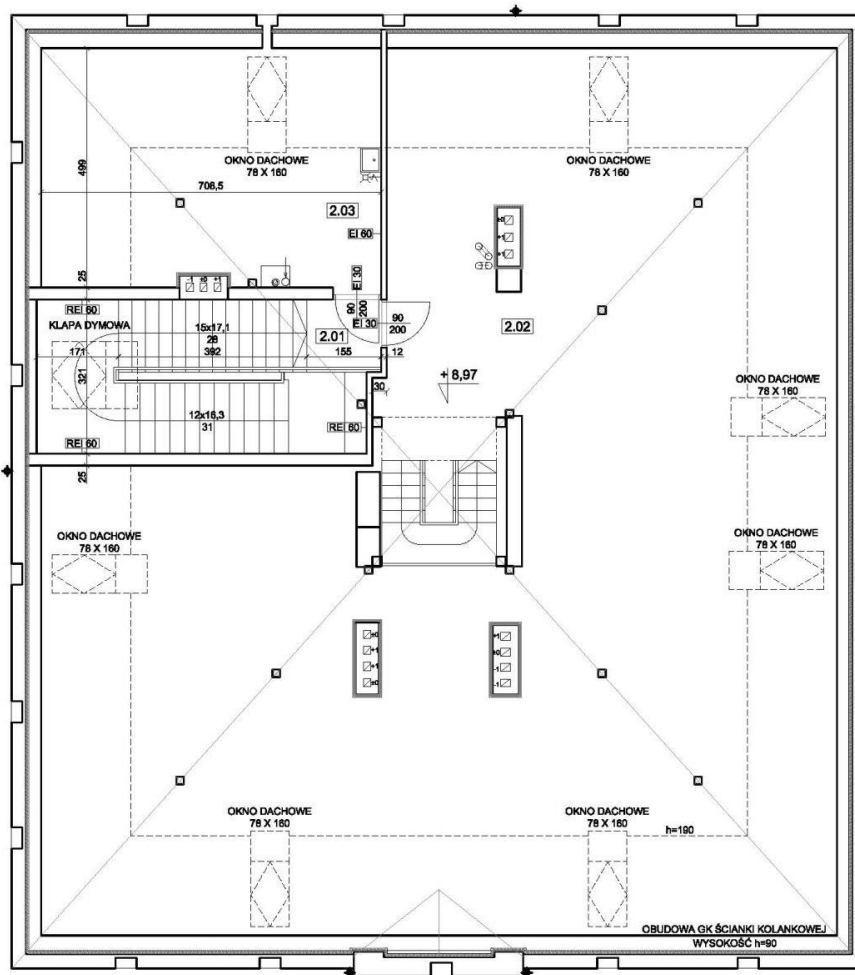


ZESTAWIENIE POWIERZCHNI UŻYTKOWEJ PIĘTRA:

1.01	KLATKA SCHODOWA	21,83 m ²	GRES
1.02	SALA ZAJĘĆ TEMATYCZNYCH 1	32,18 m ²	W. PCV
1.03	KORYTARZ	18,02 m ²	GRES
1.04	WC OGÓLNODESTĘPNE	13,04 m ²	GRES
1.05	SALA ZAJĘĆ TEMATYCZNYCH 2	61,41 m ²	W. PCV
1.06	SALA ZAJĘĆ TEMATYCZNYCH 3	60,82 m ²	W. PCV
1.07	POKÓJ INSTRUKTORÓW	15,75 m ²	W. PCV
1.08	SALA KOMPUTEROWA	63,69 m ²	W. PCV
RAZEM:		286,74 m ²	

WSZYSTKIE WYMIARY NALEŻY SKORYGOWAĆ NA MIEJSCU BUDOWY

MODULOR		MODULOR SP. Z O.O. ul. N.M.Panny 2a, 33-100 Tarnów, tel. 014 622 46 92	
temat: REMONT I ROZBUDOWA BUDYNKU SZKOŁY PODSTAWOWEJ WRAZ Z ODBUDOWĄ ZABYTKOWEJ WIEŻYCYKI W DOBCZYCACH PRZY UL. JAGIELLOŃSKIEJ			
stadium: PROJEKT WYKONAWCZY	rysunek:	branża:	nr rys:
inwestor: GMINA DOBCZYCE RYNEK 2B, 32-410 DOBCZYCE	RYNEK 2B - PROJEKT	A	13
adres inwestycji: DZIAŁKA NR 1014/2, 1370/6 OBRĘB DOBCZYCE	projektowała: mgr inż. arch. H. Katarzyna Kipiela, Upr nr 304/2000 MP-0275 upr bud. ob. prog. bez ograniczeń w spec. architektonicznej	podpis:	skala 1:101
kategoria obiektu: IX			data 10.20



ZESTAWIENIE POWIERZCHNI UŻYTKOWEJ PODDASZA:

2.01	KLATKA SCHODOWA	22,53 m ²	GRES
2.02	POMIESZCZENIE 1	143,57 m ²	GRES
2.03	KOTŁOWNIA	14,84 m ²	GRES
RAZEM:		180,94 m ²	

A/

		MODULOR SP. Z O.O. ul. N.M.Panny 2a, 33-100 Tarnów, tel. 014 622 46 92	
		temat: REMONT I ROZBUDOWA BUDYNKU SZKOŁY PODSTAWOWEJ WRAZ Z ODBUDOWĄ ZABYTKOWEJ WIEŻYCZKI W DOBCZYCACH PRZY UL. JAGIELLOŃSKIEJ	
stadium: PROJEKT BUDOWLANY inwestor: GMINA DOBCZYCE RYNEK 26, 32-410 DOBCZYCE	rysunek: RZUT PODDASZA - PROJEKT	branża: A	nr rys. 14
adres inwestycji: DZIAŁKA NR 1014/2; 1370 OBRĘB DOBCZYCE	projektowała: mgr Inż. arch. H. Katarzyna Kłepiela, Upr nr 3042/2000 MP-0275 upr bud. do proj. bez ograniczeń w spec. architektonicznej	podpis:	skala: 1:100
kategoria obiektu: IX	sprawdziła: mgr Inż. arch. Aneta Gondak, Upr nr MPOIA/023/2011 MP-1828 upr bud. do proj. bez ograniczeń w spec. architektonicznej		data: 08.2016