



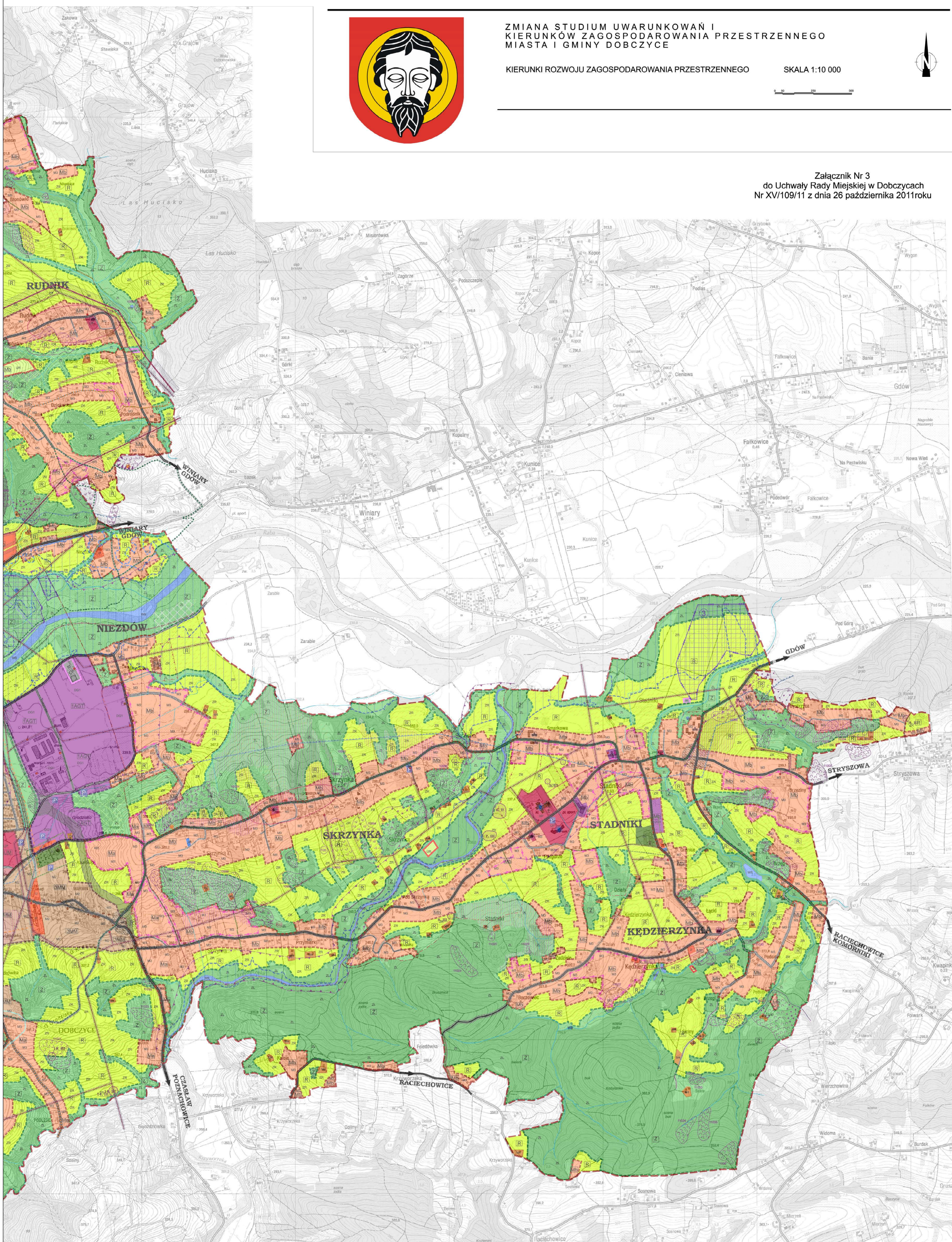
ZMIANA STUDIUM UWARUNKOWAŃ I  
KIERUNKÓW ZAGOSPODAROWANIA PRZESTRZENNEGO  
MIASTA I GMINY DOBCZYCE

KIERUNKI ROZWOJU ZAGOSPODAROWANIA PRZESTRZENNEGO

SKALA 1:10 000



Załącznik Nr 3  
do Uchwały Rady Miejskiej w Dobczycach  
Nr XV/109/11 z dnia 26 października 2011 roku



OZNACZENIA:

OZNACZENIA FORMALNE:

- GRANICA OPRACOWANIA
- GRANICA MIASTA DOBCZYCE
- GRANICE SOŁECTW
- 1:10 000 OZNACZENIE OBSZARU

STREFY FUNKCJONALNO - PRZESTRZENNE

- STREFA CENTRALNA
- STREFA MIESZKANIOWA MIEJSKA
- STREFA AKTYWNOŚCI GOSPODARZEJ I TERENÓW TECHNICZNYCH
- STREFA OSIEDLEŃCZA
- STREFA TERENÓW OTWARTYCH, ZIELENI I WÓD POWIERZCHNIOWYCH
- STREFA ROLNA

PRZEZNACZENIE TERENU W RAMACH OBSZARÓW I STREF

- TERENY ZABUDOWY MIESZKANIOWO - USŁUGOWEJ
- TERENY ZABUDOWY MIESZKANIOWEJ MIEJSKIEJ
- TERENY ZABUDOWY MIESZKANIOWEJ PODMIEJSKIEJ I WIEJSKIEJ
- TERENY ZABUDOWY MIESZKANIOWEJ ZAGRODOWEJ DO ADAPTACJI
- TERENY ZIELENI I LASÓW
- TERENY UŻYTKÓW ROLNYCH I ZIELONYCH
- TEREN BIŻONNIKA DOBCZYCKIEGO, RZEKI I WÓD
- TERENY USŁUG PUBLICZNYCH
- TERENY USŁUG
- TERENY USŁUG SPORTU, REKREACJI I TURYSTYKI WRAZ Z ZIELENIĄ TOWARZYSZĄCĄ
- TERENY DZIAŁALNOŚCI GOSPODARZEJ
- TERENY DZIAŁALNOŚCI GOSPODARZEJ DO ADAPTACJI
- TERENY CMENTARZY
- TERENY OBIEKTÓW I URZĄDZEŃ INFRASTRUKTURY TECHNICZNEJ ZWIĄZANEJ Z ZAOPATRZENIEM W WODĘ
- TERENY OBIEKTÓW I URZĄDZEŃ INFRASTRUKTURY TECHNICZNEJ ZWIĄZANEJ Z OČYSZCZANIEM ŚCIEKÓW
- TERENY OBIEKTÓW I URZĄDZEŃ INFRASTRUKTURY TECHNICZNEJ ZWIĄZANEJ Z ZAOPATRZENIEM W ENERGIĘ
- TERENY OBIEKTÓW I URZĄDZEŃ INFRASTRUKTURY TECHNICZNEJ ZWIĄZANEJ Z ZAOPATRZENIEM W GAZ - STACJA REDUKCYJNA GAZU

USTALENIA INNE

- TERENY PRZEZNACZONE POD LOKALIZACJĘ USŁUG REKREACJI, SPORTU I TURYSTYKI, W MOMENCIE KOREKTY STREFY OCHRONY ZBIORNIKA DOBCZYCKIEGO, Z MOŻLIWOŚCIĄ ZABUDOWY KUBATUROWEJ ZWIĄZANEJ Z WY FUNKCJAMI
- TERENY PRZEZNACZONE POD LOKALIZACJĘ USŁUG REKREACJI, SPORTU I TURYSTYKI, W MOMENCIE KOREKTY STREFY OCHRONY ZBIORNIKA DOBCZYCKIEGO, Z ZAKAZEM ZABUDOWY KUBATUROWEJ
- TEREN Z MOŻLIWOŚCIĄ LOKALIZACJI STAWÓW (M.IN. RYBNYCH)
- ORIENTACYJNA LOKALIZACJA OSRODKÓW USŁUGOWYCH DLA MIESZKAŃCÓW
- TERENY PROPONOWANE DO OBJĘCIA OPRACOWANIEM PLANÓW MIEJSCOWYCH

ELEMENTY UKŁADU KOMUNIKACYJNEGO

- KORYTARZ DROGI WOJEWÓDZKIEJ
- KORYTARZ DROGI POWIATOWEJ
- KORYTARZ WAŻNIEJSZEJ DROGI GMINNEJ
- DROGI GMINNE PRZYJĘTE UCHWAŁĄ RADY GMINY
- DROGI BĄDĄCE WŁASNOŚCIĄ GMINY
- DROGI O NIEREGULOWANYM STATUSIE WŁASNOŚCIOWYM, ZARZĄDZANE PRZEZ GMINĘ
- POZOSTAŁE DROGI
- PROPONOWANE KOREKTY DROGI GMINNEJ ORAZ PROPONOWANE NOWE DROGI GMINNE
- TERENY ZAREZERWOWANE POD PROJEKTOWANĄ OBWODNICĘ - DROGĘ WOJEWÓDZKĄ
- FRAGMENT DROGI WOJEWÓDZKIEJ, KTÓRA ZMIENI KLASĘ W MOMENCIE REALIZACJI OBWODNICY
- WĘZŁY KOMUNIKACYJNE WYMAGAJĄCE SZCZEGÓLNEGO ROZWIĄZANIA
- ORIENTACYJNA LOKALIZACJA KŁADKI PIESZO-ROWEROWEJ
- ORIENTACYJNA LOKALIZACJA PARKINGÓW

WALORY TURYSTYCZNO-KULTUROWE GMINY:

- OBIEKTY ZABYTOWE ATRAKCYJNE TURYSTYCZNE
- KOŚCIOŁY, KAPLICZKI, FIGURY I KRZYŻE PRZYRODNE
- OBIEKTY PRZYRODY
- PUNKTY WIDOKOWE
- PROPONOWANE LOKALIZACJE PRZYSTANI WODNYCH
- SZLAKI TURYSTYKI PIESZEJ
- SZLAKI TURYSTYKI ROWEROWEJ
- TURYSTYCZNE ŚCIEŻKI DYDAKTYCZNE
- PROPONOWANA ŚCIEŻKA DYDAKTYCZNA
- PROPONOWANE PARKI LEŚNE
- OBIEKTY OŚWIATY (PRZEDSZKOLA, SZKOŁY PODSTAWOWE, GIMNAZJA, ŚREDNIE, WYŻSZE)
- STRAŻNICE OCHOTNICZEJ STRAŻY POŻARNEJ
- STRUMIENIE I CIEKI WODNE

OCHRONA WARTOŚCI KULTUROWYCH:

- OBIEKTY ZABYTOWE WPISANE DO REJESTRU ZABYTÓW
- OBIEKTY ZABYTOWE O WYSOKICH WARTOŚCIACH KULTUROWYCH, WPISANE DO GMINNEJ EVIDENCJI ZABYTÓW
- STANOWISKO ARCHEOLOGICZNE
- STREFA "A" - ŚCISLEJ OCHRONY KONSERWATORSKIEJ
- STREFA "B" - OCHRONY KONSERWATORSKIEJ
- STREFA "C" - OCHRONY EKSPozyCJI OBIEKTÓW ZABYTÓWYCH I KOMPOZYCJI RURALISTYCZNYCH

OCHRONA WARTOŚCI PRZYRODNICZYCH:

- POMNIKI PRZYRODY OŻYWIENEJ I NIEOŻYWIENEJ
- STREFA "R" - OCHRONY BEZPOŚREDNIEJ ZBIORNIKA DOBCZYCKIEGO
- PROPONOWANE ZMIANY STREFY OCHRONY BEZPOŚREDNIEJ ZBIORNIKA DOBCZYCKIEGO (S WARIANTY)
- STREFA OCHRONY POŚREDNIEJ ZBIORNIKA DOBCZYCKIEGO
- PROPONOWANA ZMIANA STREFY OCHRONY POŚREDNIEJ ZBIORNIKA DOBCZYCKIEGO
- GLÓWNY ZBIORNIK WÓD PODZIEMNYCH NR 443 - "DOLINA RZECI RABY" O STATUSIE NAJWYŻSZEJ OCHRONY "ONO"
- STREFA "U" - UDOKUMENTOWANYCH ŻŁOZ KRUSZYWA NATURALNEGO (ZWIRY)
- OBZAR WYSTĘPOWANIA ŻŁOZ KRUSZYWA NATURALNYCH W KORZYSTNYCH WARUNKACH GEOLOGICZNYCH
- GLEBY O WYSOKICH KLASACH BONITACYJNYCH (I - III KL.)
- TERENY PRZEZNACZONE DO REKULTYWACJI

STREFY OCHRONY SANITARNEJ:

- STREFA "S" OCHRONY SANITARNEJ WOKÓŁ CMENTARZY O SZEROKOŚCI 50M
- STREFA "T" - TERENY CZYNNYCH I OKRESOWO CZYNNYCH OSUWISK MAS ZIEMNYCH WG SOPO ORAZ KART OSUWISKOWYCH
- STREFA "O" - TERENY ZAGROŻONE OSUWIEM MAS ZIEMNYCH WG SOPO

STREFY ZAGROŻEŃ:

- NUMER KARTY OSUWISKOWEJ OPRACOWANEJ DLA OSUWISKA MAS ZIEMNYCH, POWSTAŁEGO W 2010R.
- ORIENTACYJNA LOKALIZACJA OSUNIĘTGO TERENU POWSTAŁEGO W 2010R, BEZ OPRACOWAŃ KART OSUWISKOWYCH
- TERENY ZAGROŻONE OSUWIEM MAS ZIEMNYCH WYZNACZONE W MATERIAŁACH ARCHIWALNYCH I W OSUWISKOWYCH BEZP.
- WAŁ PRZECIWPOWODZIOWY
- STREFA OCHRONNA OBWALÓW O SZER. 50M
- PROJEKTOWANY WAŁ PRZECIWPOWODZIOWY
- PROJEKTOWANE DODATKOWE RÓWY I KOLEKTORY W RAMACH ODWODNIEŃ TERENU ZARZĄD.
- OBZARY BEZPOŚREDNIO ZAGROŻONE WODZIĄ
- GRANICA OBSZARU ZAGROŻONEGO ZALANIEM WODAMI POWODZIOWYMI Q1% (TEREN ZARABIA)

WAŻNIEJSZE ELEMENTY INFRASTRUKTURY:

- LINIE ELEKTROENERGETYCZNA WYSOKIEGO NAPIĘCIA (400kV I 110kV)
- LINIE ELEKTROENERGETYCZNE ŚREDNIEGO NAPIĘCIA (15kV)
- STACJE TRANSFORMATOROWE 150kV
- GAZOCIĄG WYSOKOPRĘŻNY
- KOLEKTOR WODOCIĄGOWY
- STREFA TECHNICZNA WZDŁUŻ SIĘCI INFRASTRUKTURY TECHNICZNEJ W KTÓREJ OBOWIĄZUJĄ PRZEPISY ODREBNE ORAZ OGRANICZENIA INWESTOWANIA

Gmina i Miasto Dobczyce	
ZMIANA STUDIUM UWARUNKOWAŃ I KIERUNKÓW ZAGOSPODAROWANIA PRZESTRZENNEGO MIASTA I GMINY DOBCZYCE	
KIERUNKI ROZWOJU ZAGOSPODAROWANIA PRZESTRZENNEGO	
główny projektant: mgr inż. Justyna Małach-Osiedź nr 2011-2-001	mgr inż. Justyna Małach-Osiedź nr 2011-2-001
zespół autorów:	mgr inż. Justyna Małach-Osiedź mgr inż. Małgorzata Pukczyńska mgr inż. Dorota Fijałkowska-Mueller mgr inż. Anna Maciejewska-Zimny mgr inż. Jacek Karczak mgr inż. Artur Włostyński mgr inż. Grzegorz Szymanski
www.innova.pl ul. Słowackiego 11, 26-100 Dobczyce	
Dobczyce - Włocławek - 2011 rok	