

C. CZĘŚĆ GRAFICZNA.

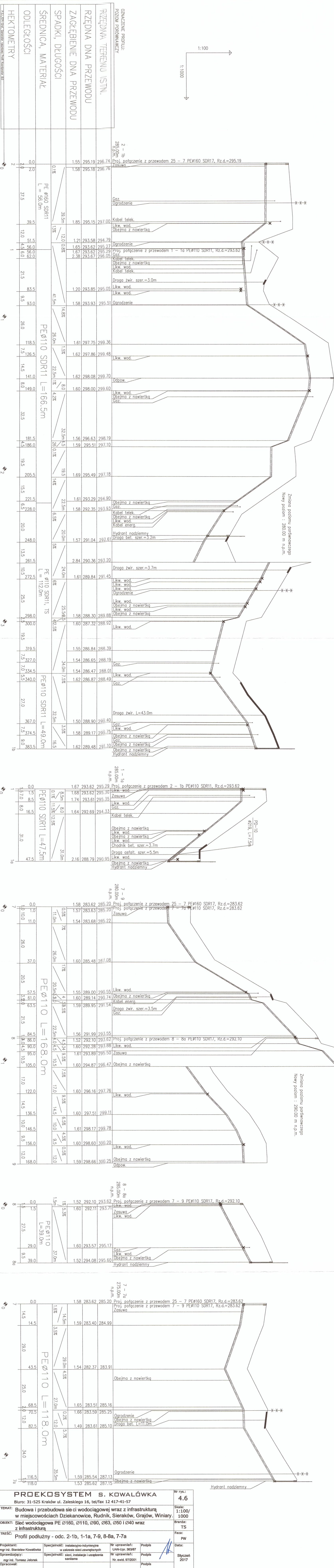
1. Orientacja.	skala 1:10000
2. Schemat sieci	
3.1. Projekt zagospodarowania terenu - sekcja 7.122.12.14.2	skala 1:1000
3.2. Projekt zagospodarowania terenu - sekcja 7.122.12.15.1	skala 1:1000
3.3. Projekt zagospodarowania terenu - sekcja 7.122.12.15.2	skala 1:1000
3.4. Projekt zagospodarowania terenu - sekcja 7.122.12.14.4	skala 1:1000
3.5. Projekt zagospodarowania terenu - sekcja 7.122.12.15.3	skala 1:1000
3.6. Projekt zagospodarowania terenu - sekcja 7.122.12.15.4	skala 1:1000
3.7. Projekt zagospodarowania terenu - sekcja 7.122.12.19.2	skala 1:1000
3.8. Projekt zagospodarowania terenu - sekcja 7.122.12.20.1	skala 1:1000
3.9. Projekt zagospodarowania terenu - sekcja 7.122.12.20.2	skala 1:1000
3.10. Projekt zagospodarowania terenu - sekcja 7.122.12.19.3	skala 1:1000
3.11. Projekt zagospodarowania terenu - sekcja 7.122.12.19.4	skala 1:1000
3.12. Projekt zagospodarowania terenu - sekcja 7.122.12.20.3	skala 1:1000
3.13. Projekt zagospodarowania terenu - sekcja 7.122.13.16.3	skala 1:1000
3.14. Projekt zagospodarowania terenu - sekcja 7.122.12.25.1	skala 1:1000
3.15. Projekt zagospodarowania terenu - sekcja 7.122.12.25.2	skala 1:1000
3.16. Projekt zagospodarowania terenu - sekcja 7.122.13.21.1	skala 1:1000
3.17. Projekt zagospodarowania terenu - sekcja 7.122.12.25.3	skala 1:1000
3.18. Projekt zagospodarowania terenu - sekcja 7.122.12.25.4	skala 1:1000
3.19. Projekt zagospodarowania terenu - sekcja 7.122.13.21.3	skala 1:1000
3.20. Projekt zagospodarowania terenu - sekcja 7.121.12.05.1	skala 1:1000
3.21. Projekt zagospodarowania terenu - sekcja 7.121.12.05.2	skala 1:1000
3.22. Projekt zagospodarowania terenu - fragment sekcji 7.121.12.05.2	skala 1:1000
3.23. Projekt zagospodarowania terenu - fragment sekcji 7.121.12.05.3	skala 1:1000
4.1. Profil podłużny- odc. 25b- Zb2	skala 1:100/1000
4.2. Profil podłużny - odc. 25b-25c	skala 1:100/1000
4.3. Profil podłużny - odc. 25a-26, 25d-25e	skala 1:100/1000
4.4. Profil podłużny - odc. 25-7	skala 1:100/1000
4.5. Profil podłużny - odc. 23-24c, 24-24a, 24b-24d, 19-19b, 19a-19c, 18-21	skala 1:100/1000
4.6. Profil podłużny - odc. 2-1b, 1-1a, 7-9, 8-8a, 7-7a	skala 1:100/1000
4.7. Profil podłużny - odc. 27-27a, 28a-28b, 29-29a, 30-30a, 31-31a, 32a-Zb2, 32b-Zb1, 32c-Zb1	skala 1:100/1000
4.8. Profil podłużny - odc. 33-33a	skala 1:100/1000
4.9. Profil podłużny - odc. 20-21a	skala 1:100/1000
4.10. Profil podłużny - odc. 21j-W63, 21a-21g, 21e-21f, 21a-21c	skala 1:100/1000
4.11. Profil podłużny - odc. 21h-21i, 22a-22, 22c-22b	skala 1:100/1000
4.12. Profil podłużny - odc. 3-10, 10-14d	skala 1:100/1000
4.13. Profil podłużny - odc. 11-11c, 11a-11b, 12-12a, 13-13a, 13b-13c, 14-14b, 14a-14c	skala 1:100/1000
4.14. Profil podłużny - odc. 10-15b	skala 1:100/1000
4.15. Profil podłużny - odc. 16-16b, 16-17, 17a-17b	skala 1:100/1000
4.16. Profil podłużny - odc. 15-15a	skala 1:100/1000
5.1. Przejście siecią wodociagową PE Ø160 Pd-1 pod dr. woj. nr 964; odcinek 150 w km 3+100 w m. Sieraków – profil podłużny – skala 1:100	

Temat: Budowa i przebudowa sieci wodociągowej wraz z infrastrukturą w miejscowościach Dziekanowice, Rudnik, Sieraków, Grajów, Winiary.

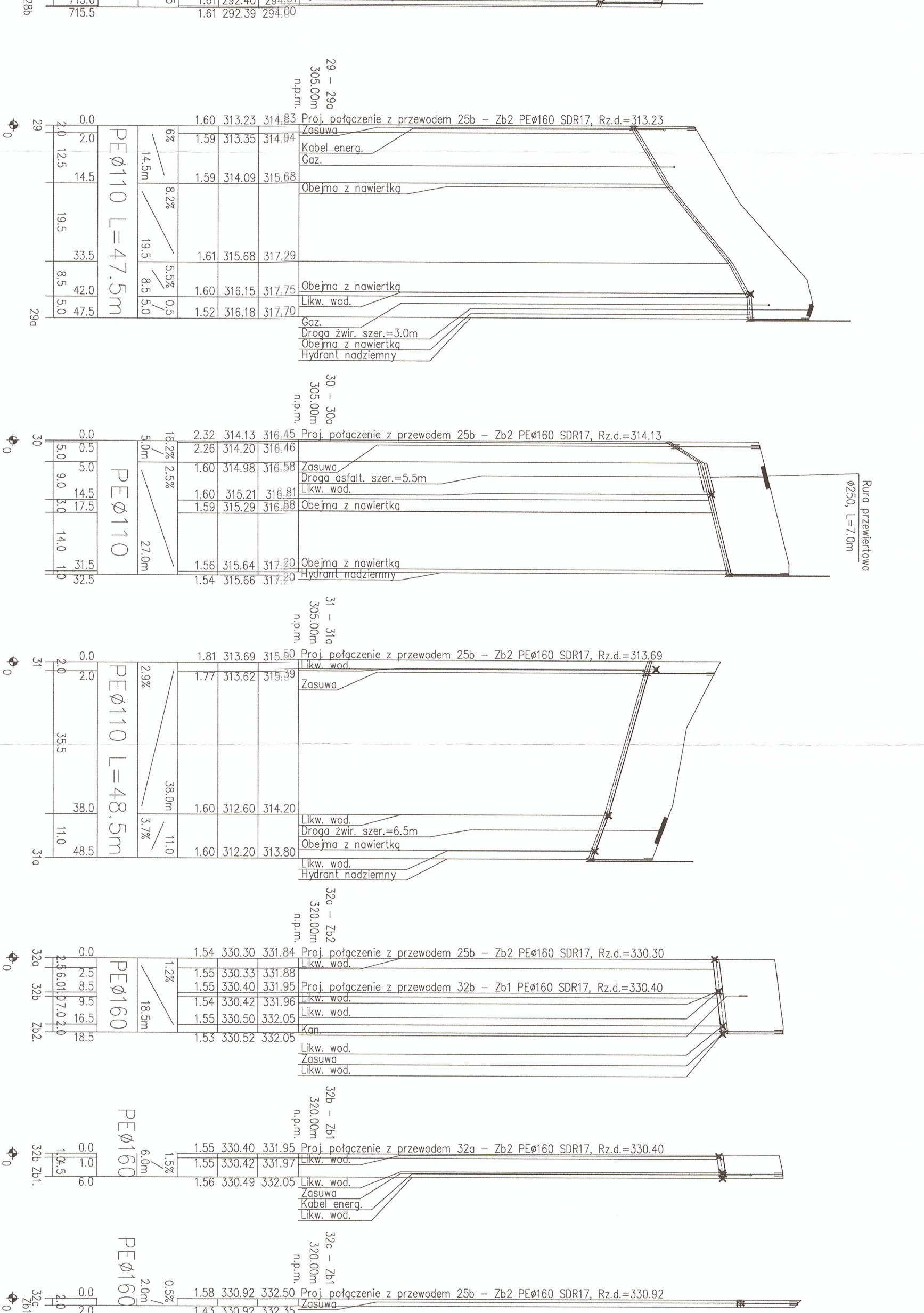
Obiekt: Sieć wodociągowa wraz z infrastrukturą.

Projekt wykonawczy

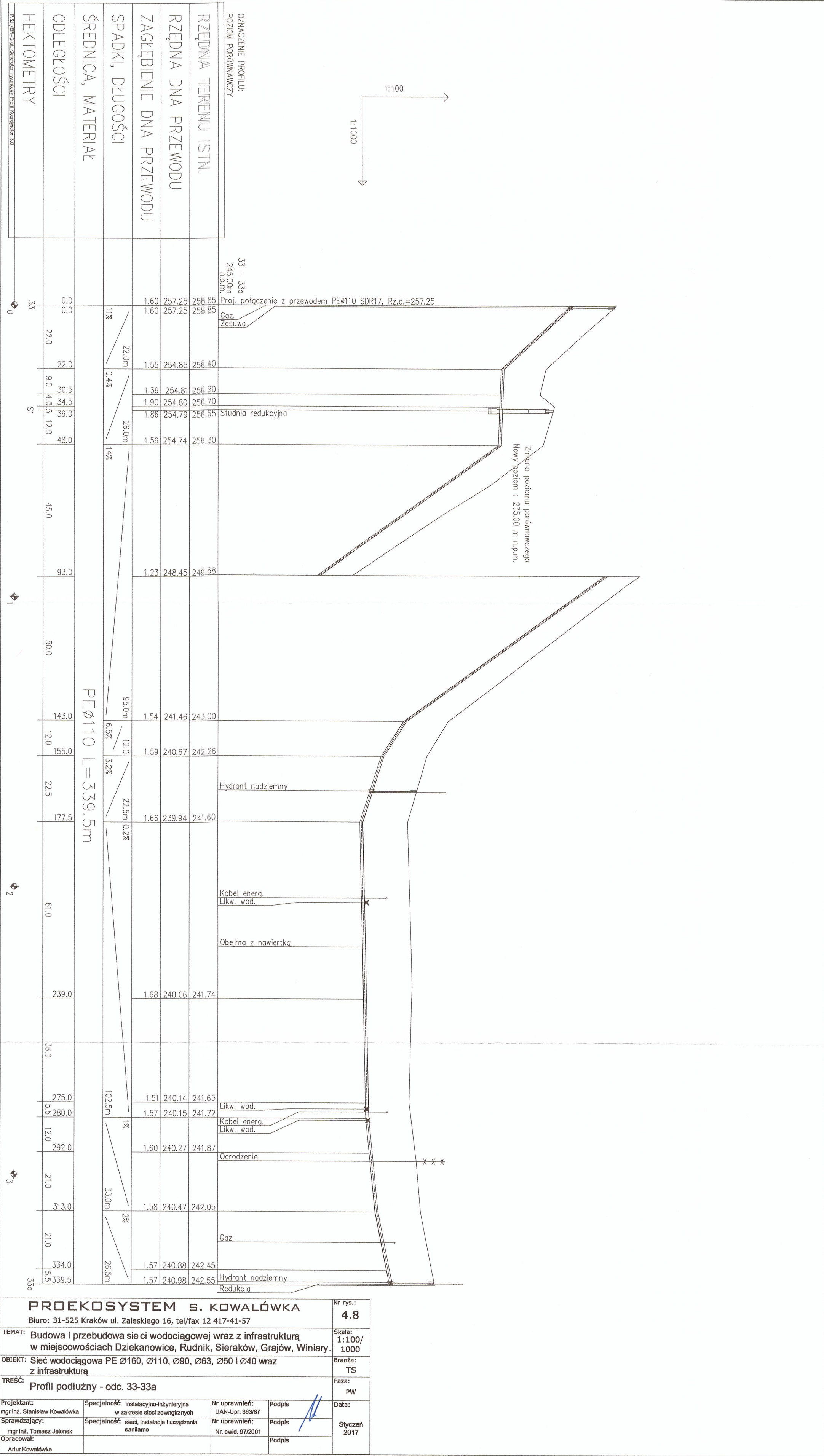
- 5.2. Przejście siecią wodociągową PE Ø160 Pd-2
pod dr. woj. nr 964; odcinek 150 w km 2+921 w m. Sieraków – profil podłużny – skala 1:100
- 5.3. Przejście siecią wodociągową PE Ø160 Pd-3
pod dr. woj. nr 964; odcinek 150 w km 2+680 w m. Sieraków – profil podłużny – skala 1:100
- 5.4. Przejście siecią wodociągową PE Ø160 Pd-4
pod dr. woj. nr 964; odcinek 150 w km 1+902 w m. Sieraków – profil podłużny – skala 1:100
- 5.5. Przejście siecią wodociągową PE Ø160 Pd-6
pod dr. woj. nr 964; odcinek 150 w km 1+597 w m. Sieraków – profil podłużny – skala 1:100
- 5.6. Przejście siecią wodociągową PE Ø110 Pd-7 pod dr. woj. nr 964; odcinek 150 w km 0+985
w m. Dziekanowice – profil podłużny – skala 1:100
- 5.7. Przejście siecią wodociągową PE Ø160 Pd-8 pod dr. woj. nr 964; odcinek 150 w km 0+810
w m. Dziekanowice – profil podłużny – skala 1:100
- 5.8. Przejście siecią wodociągową PE Ø160 Pd-9 pod dr. woj. nr 964; odcinek 140 w km 0+974
w m. Dziekanowice – profil podłużny – skala 1:100
- 5.9. Przejście siecią wodociągową PE Ø110 na odc. A'-B-C w pasie dr. woj. nr 964; odcinek 140
w km 0+974 ÷ 0+838 w m. Dziekanowice – profil podłużny – skala 1:100
- 5.10. Przejście siecią wodociągową PE Ø110 na odc. 18a–18b w pasie dr. woj. nr 964; odcinek 150
w km 0+972 ÷ 0+981 w m. Dziekanowice – profil podłużny – skala 1:100
- 5.11. Przejście siecią wodociągową PE Ø160 na odc. 25a–25b w pasie dr. woj. nr 964; odcinek 150
w km 2+087 ÷ 2+101 w m. Sieraków – profil podłużny – skala 1:100
- 6.1. Przejście pod ciekim Pc – 1 – profil podłużny – skala 1:100
- 6.2. Przejście pod ciekim Pc – 2 – profil podłużny – skala 1:100
- 6.3. Przejście pod ciekim Pc – 3 – profil podłużny – skala 1:100
- 6.4. Przejście pod ciekim Pc – 4 – profil podłużny – skala 1:100
7. Schematy węzłów skala -
- 8.1. Zbiorniki Jankówka. Elewacja południowa, rzut dachu. Skala 1:50
- 8.2. Zbiorniki Jankówka. Przekroje A – A i A1 – A1. Skala 1:50
- 8.3. Zbiorniki Jankówka. Przekroje B – B i C – C. Zestawienie kształtek Skala 1:50
- 8.4. Zbiorniki Jankówka. Szczegóły renowacji ściany i dachu. Skala 1:50
9. Wymiana zaworu zwrotnego. Skala 1:50
9. Komora redukcji ciśnienia Skala 1:50



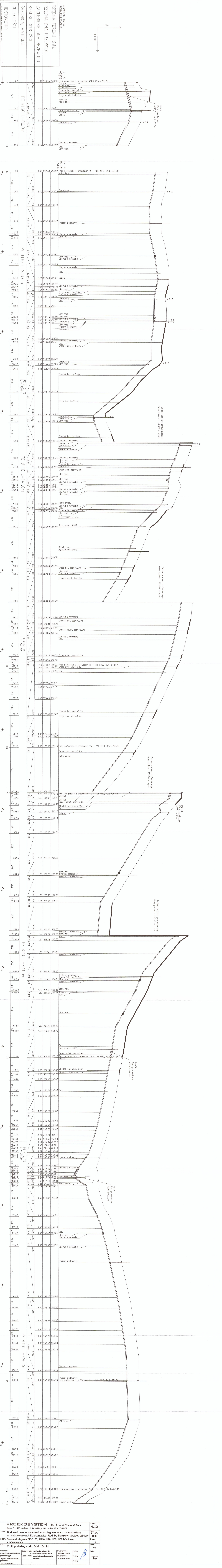
PROJEKT SYSTEMU S. KOWALÓWKA			Nr rys.: 4.6	
Biuro: 31-525 Kraków ul. Zaleskiego 16, tel/fax 12 417-41-57			Skala: 1:100/1000	
TEMAT: Budowa i instalacja sieci wodociągowej wraz z infrastrukturą w miejscowościach Dziekanowice, Rudnik, Sieraków, Grajów, Winiary			Brand: TS	
OBIEKT: Sieć wodociągowa PE Ø160, Ø110, Ø90, Ø63, Ø50 i Ø40 wraz z infrastrukturą			Faza: PW	
TREŚĆ: Profil podłużny - odc. 2-1b, 1-1a, 7-9, 8-8a, 7-7a			Data: Syczeń 2017	
Projektant: mgr inż. Stanisław Kowalówka	Specjalność: instalacyjno-inżynierska w zakresie sieci zewnętrznych	Nr uprawnień: UAM-UPR. 363/07	Podpis: [Signature]	Data: Syczeń 2017
Sprawdzący: mgr inż. Tomasz Jelonok	Specjalność: sieci, instalacje i urządzenia sanitarne	Nr uprawnień: [Blank]	Podpis: [Signature]	
Opracował: Artur Kowalówka		Nr ewid. 972/2001	Podpis: [Signature]	

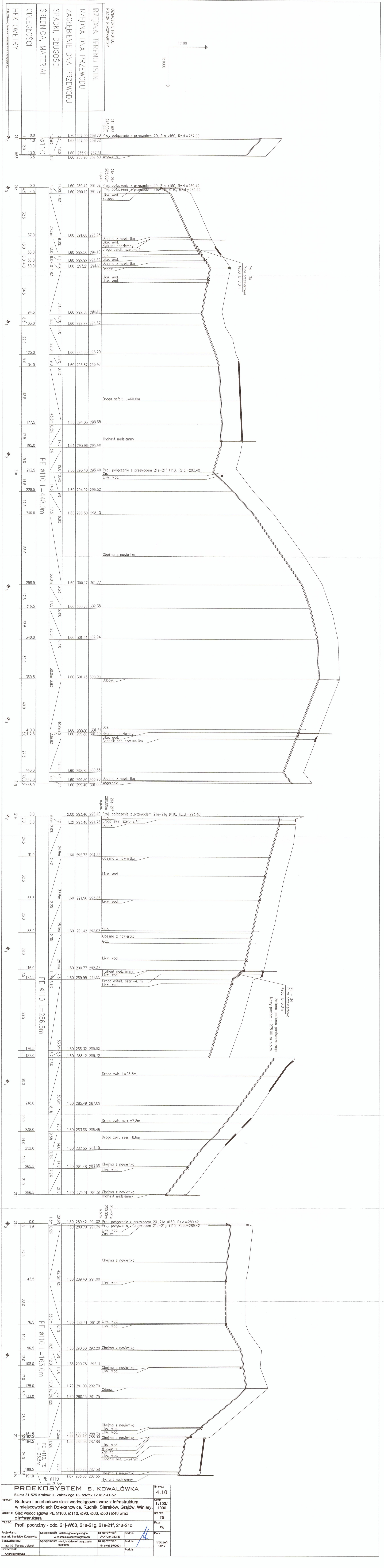



PROEKO SYSTEM S. KOWAŁOWKA		Nr rys:
Biuro: 31-525 Kraków ul. Zaleskiego 16, tel/fax 12 417-41-57		4.7
TEMAT:	Budowa i przebudowa sie ci wodociągowej wraz z infrastrukturą w miejscowościach Dziekanów, Rudnik, Sieraków, Grajów, Winiary.	Skala: 1:100/1000
OBJEKT:	Sieć wodociągowa PE Ø160, Ø110, Ø90, Ø63, Ø50 i Ø40 wraz z infrastrukturą	Branda: TS
REŚĆ:	Profil podłużny - odc. 27-27a, 28a-28b, 29-29a, 30-30a, 31-31a, 32a-32b, 32b-32b1, 32c-32b1	Faza: PW
projektant: mgr inż. Sławomir Kowalski	Specjalność: instalacyjno-inżynierska w zakresie sieci zamywanych	Nr uprawnień: UchV.uzp. 363/87
mgr inż. Tomasz Jelonak pracował:	Specjalność: sieci, instalacje i urządzenia sanitarne	Nr uprawnień: N. ewid. 97/2001
		Podpis
		Podpis
		Podpis
		Data: Syczeń 2017

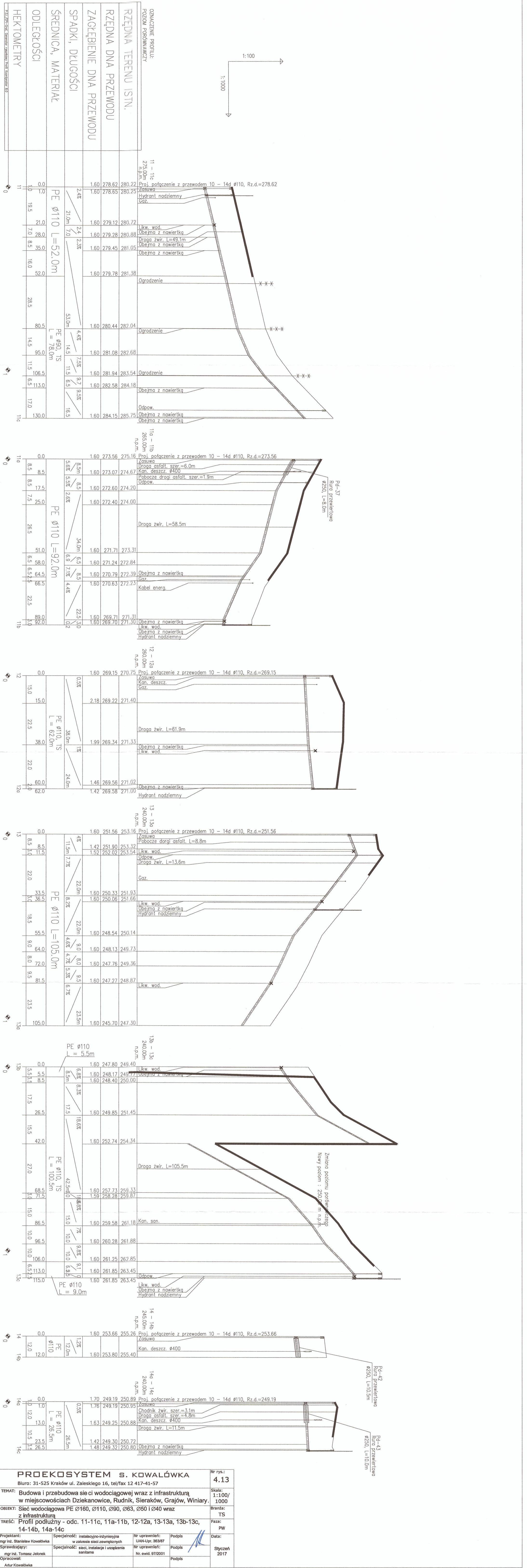


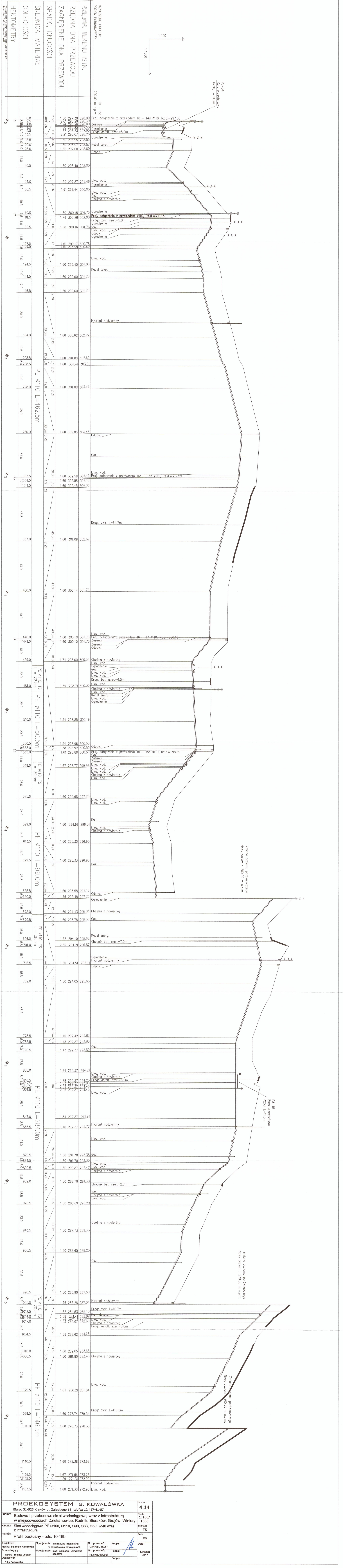
PROEKOSYSTEM S. KOWALÓWKA				Nr rys.:
Biuro: 31-525 Kraków ul. Zaleskiego 16, tel/fax 12 417-41-57				4.8
TEMAT: Budowa i przebudowa sie ci wodociągowej wraz z infrastrukturą w miejscowościach Dziekanowice, Rudnik, Sieraków, Grajów, Winiary.				Skala: 1:100/1000
OBIEKT: Sieć wodociągowa PE Ø160, Ø110, Ø90, Ø63, Ø50 i Ø40 wraz z infrastrukturą				Branża: TS
TREŚĆ: Profil podłużny - odc. 33-33a				Faza: PW
Projektant: mgr inż. Stanisław Kowalówka	Specjalność: instalacyjno-inżynierska w zakresie sieci zewnętrznych	Nr uprawnień: UAN-Upr. 363/87	Podpis	Styczeń 2017
Sprawdzający: mgr inż. Tomasz Jelonek	Specjalność: sieci, instalacje i urządzenia sanitarne	Nr uprawnień: Nr. ewid. 977/2001	Podpis	
Opracował: Artur Kowalówka			Podpis	





PROJEKT SYSTEM S. KOWALÓWKA					4.10
Biuro: 31-525 Kraków ul. Zaleskiego 16, tel/fax 12 417-41-57					
TEMAT:	Budowa i przebudowa sieć wodociągowej wraz z infrastrukturą w miejscowościach Dziekanowice, Rudnik, Sieraków, Grajów, Winiary.				Skala: 1:100/ 1000
OBIEKT:	Sieć wodociągowa PE Ø160, Ø110, Ø90, Ø63, Ø50 i Ø40 wraz z infrastrukturą				Branda: TS
TREŚĆ:	Profil podłużny - odc. 21j-W63, 21a-21g, 21e-21f, 21a-21c				Faza: PW
Projektant: mgr inż. Stanisław Kowalówka	Specjalność: instalacyjno-inżynierska w zakresie sieci zewnętrznych	Nr uprawnień: UAH-Upr. 363/97	Podpis		Data:
Sprawdzący: mgr inż. Tomasz Jelonok	Specjalność: sieci, instalacje i urządzenia sanitarne	Nr uprawnień: Nr. ewid. 97/2001	Podpis		Styczeń 2017
Opracował: Artur Kowalówka			Podpis		





PROJEKTOWANIE I WYKONANIE PRAC PROJEKTOWYCH		Nr rys.: 4.14	
Bluro: 31-525 Kraków ul. Zaleskiego 16, tel./fax 12 417-41-57		Skala: 1:100/1000	
TEMAT: Budowa i przebudowa sieci wodociągowej wraz z infrastrukturą w miejscowościach Dobocin, Rudnik, Sieraków, Grajów, Winiary.		Branża: TS	
OBIEKT: Sieć wodociągowa PE Ø160, Ø110, Ø90, Ø63, Ø50 i Ø40 wraz z infrastrukturą		Faza: PW	
TREŚĆ: Profil podłużny - odc. 10-15b		Data: 2017	
Projektant: mgr inż. Stanisław Kowalczyk	Specjalność: Instalacyjno-montażowa	Nr uprawnień: UAN-103-38387	Podpis: [Signature]
Sprawy: mgr inż. Tomasz Jędrzejewski	Specjalność: Sieci, instalacje i urządzenia sanitarne	Nr ewid. 87/2001	Podpis: [Signature]
Opracował: Artur Kowalczyk			

PROJEKSYSTEM S. KOWALÓWKA				4.15
Biuro: 31-525 Kraków ul. Zaleskiego 16, tel/fax 12 417-41-57				
TEMAT: Budowa i przebudowa sieci wodociągowej wraz z infrastrukturą w miejscowościach Dziekanowice, Rudnik, Sieraków, Grajów, Winiary.				Skala: 1:100/ 1000
OBJEKT: Sieć wodociągowa PE Ø160, Ø110, Ø90, Ø63, Ø50 i Ø40 wraz z infrastrukturą				Branża: TS
TREŚĆ: Profil podłużny - odc. 16-16b, 16-17, 17a-17b				Faza: PW
Projektant: mgr inż. Stanisław Kowalówka	Specjalność: instalacyjno-inżynierska w zakresie sieci zewnętrznych	Nr uprawnień: UAN-Upr. 363/87	Podpis	Data:
Sprawdzający: mgr inż. Tomasz Jelonek	Specjalność: sieci, instalacje i urządzenia sanitarne	Nr uprawnień: Nr. ewid. 97/2001	Podpis	Styczeń 2017
Opracował: Artur Kowalówka			Podpis	

