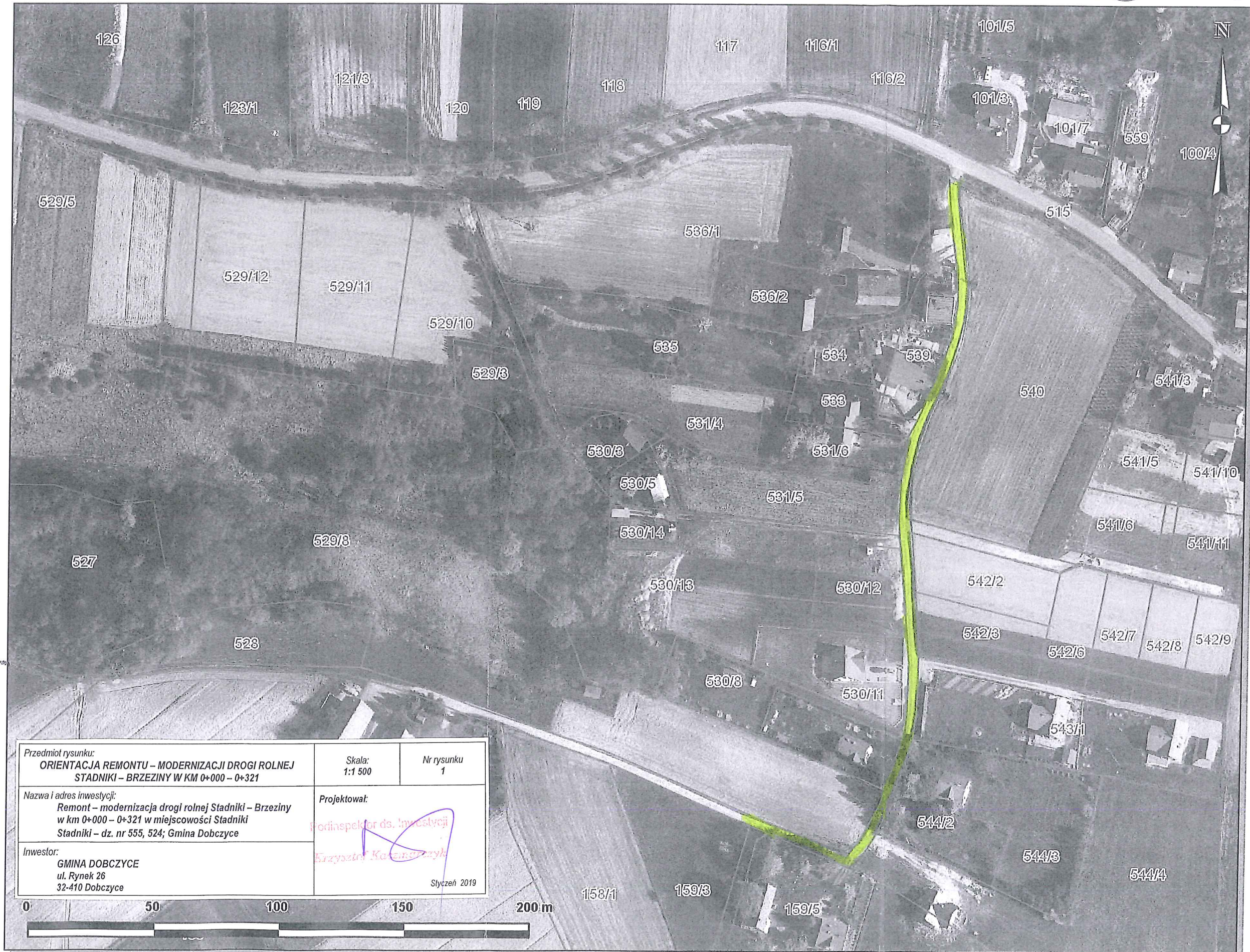


Działki

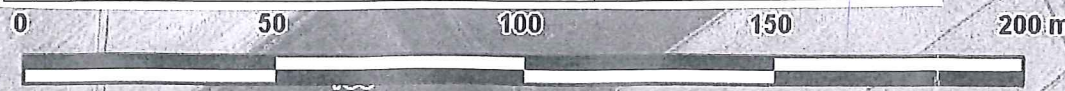
- nie wybrane
- wybrane

Skala 1 : 1500

ortofotomapa



Przedmiot rysunku: ORIENTACJA REMONTU – MODERNIZACJI DROGI ROLNEJ STADNIKI – BRZEZINY W KM 0+000 – 0+321	Skala: 1:1 500	Nr rysunku 1
Nazwa i adres inwestycji: Remont – modernizacja drogi rolnej Stadniki – Brzeziny w km 0+000 – 0+321 w miejscowości Stadniki Stadniki – dz. nr 555, 524; Gmina Dobczyce	Projektował: <i>Krzysztof Kaczmarczyk</i> Słyczeń 2019	
Inwestor: GMINA DOBCZYCE ul. Rynek 26 32-410 Dobczyce		

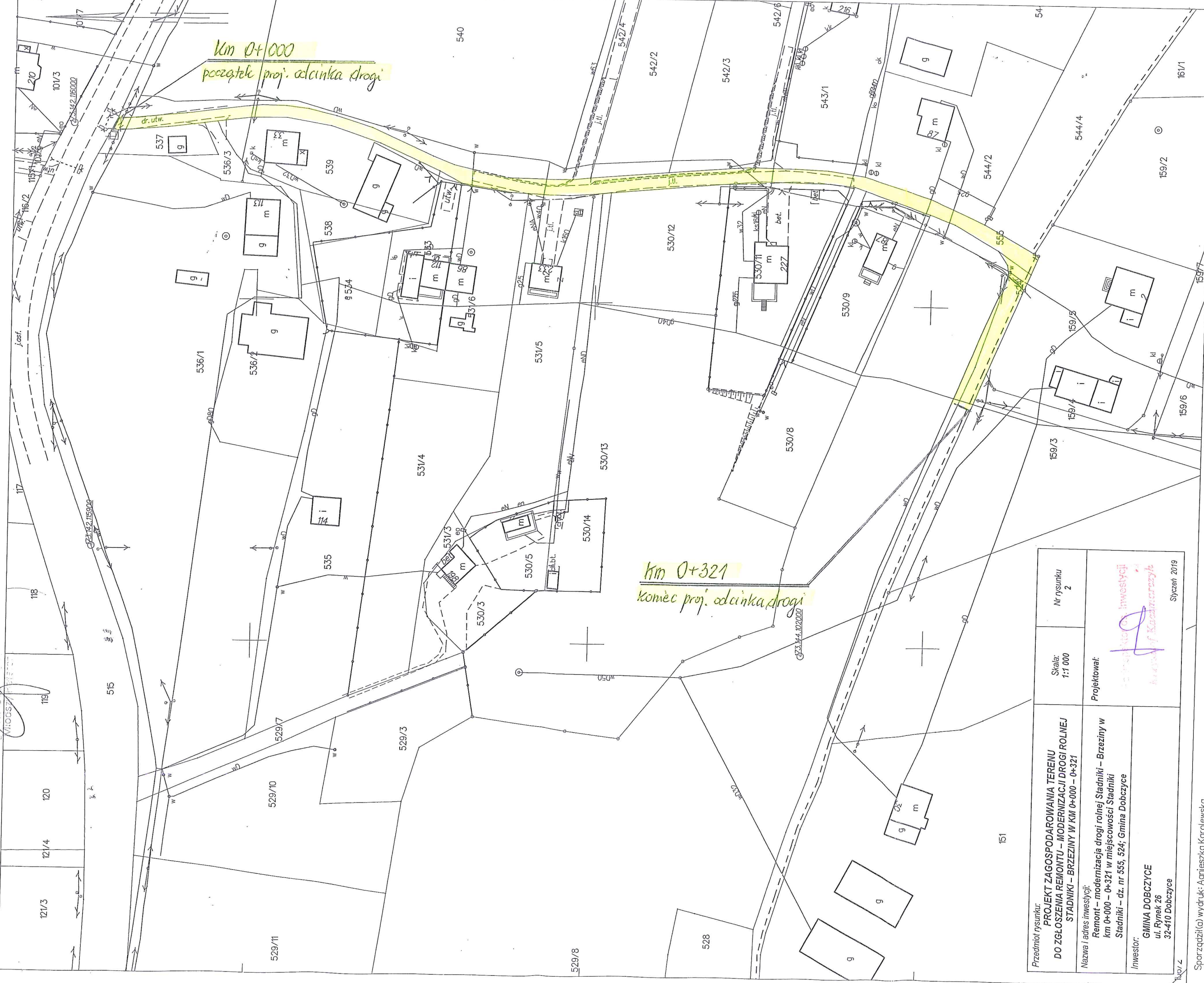


Udostępniane informacje nie są dokumentami w postępowaniach administracyjnych i innych.
Dokumenty należy zamawiać w Wydziale Geodezji co podlega opłatom zgodnie z rozporządzeniem z dnia 19 lutego 2004r. w sprawie wysokości opłat za czynności geodezyjne i kartograficzne oraz udzielanie informacji, a także za wykonywanie wyrysów i wypisów z operatu ewidencyjnego (Dz.U. Nr 37 poz.333).

Województwo: małopolskie
 Powiat: myslenicki
 Jednostka ewidencyjna: 120901_5, Dobczyce - G
 Obręb: 0012, Stadniki
 Działka: 524, 555

MAPA ZASADNICZA
 Sekcje mapy: 7.121.13.13.2
 SKALA 1:1000

2019-01-31



*Km 0+000
 początek proj. odcinka drogi*

*Km 0+321
 koniec proj. odcinka drogi*

Przedmiot rysunku: PROJEKT ZAGOSPODAROWANIA TERENU DO ZGŁOSZENIA REMONTU – MODERNIZACJI DROGI ROLNEJ STADNIKI – BRZEZINY W KM 0+000 – 0+321	Skala: 1:1 000	Nr rysunku 2
Nazwa i adres inwestycji: Remont – modernizacja drogi rolnej Stadniki – Brzeziny w km 0+000 – 0+321 w miejscowości Stadniki Stadniki – dz. nr 555, 524; Gmina Dobczyce	Projektował: <i>[Signature]</i> Agnieszka Karolewska	Sylceń 2019
Inwestor: GMINA DOBCZYCE ul. Rynek 26 32-410 Dobczyce		