

MAPA STANOWISKA PROJEKTYBNA
DO CELÓW PROJEKTOWYCH
skala 1:500
Najmniejszą podana skala jest odczytana

MAPA DO CELÓW PROJEKTOWYCH - arkusz 2

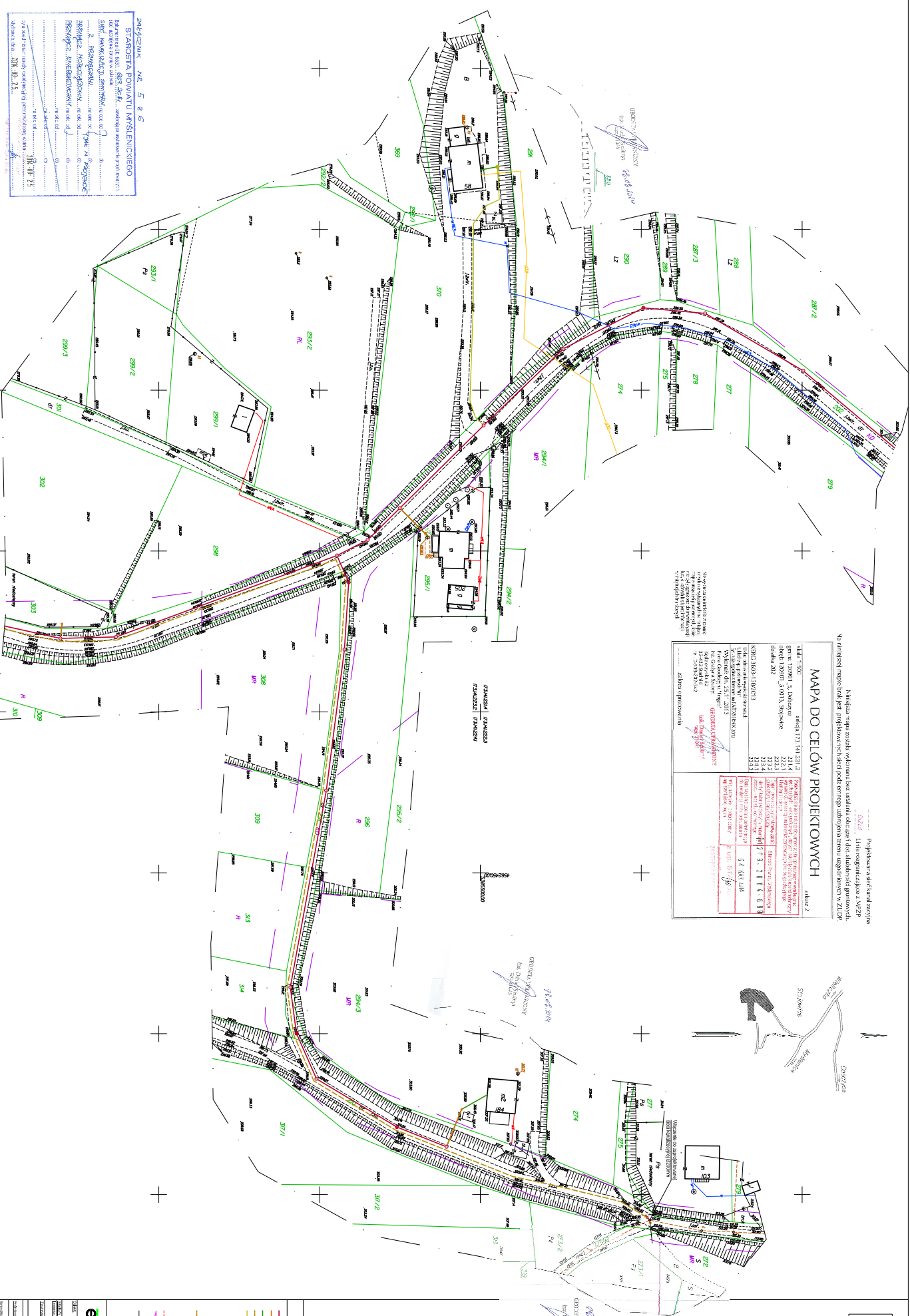
Projektowa a.s. ul. Karłowicza 2
52-222 Wrocław

INSTRUKCJA: Mapa została wykonana bez uwzględnienia danych o charakterze planimetrycznym, które mogłyby być dostępne w rzeczywistości. Użytkownik niniejszej mapy musi być świadomy, że mapy nie są dokumentem prawnym, a jedynie narzędziem pomocniczym. Wszelkie zmiany i uzupełnienia należy dokonywać na podstawie dokumentacji technicznej i dokumentacji geodezyjnej. Wszelkie zmiany i uzupełnienia należy dokonywać na podstawie dokumentacji technicznej i dokumentacji geodezyjnej.

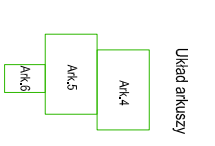
Wzrost: 1,70 m, Ciężar ciała: 65 kg, Ciężar serca: 250 g, Ciężar płuc: 200 g, Ciężar wątroby: 1,5 kg, Ciężar nerek: 150 g, Ciężar śledziony: 150 g, Ciężar pęcherzyka żółciowego: 50 g, Ciężar pęcherzyka wodnego: 10 g, Ciężar trzustki: 70 g, Ciężar śledziony: 150 g, Ciężar pęcherzyka żółciowego: 50 g, Ciężar pęcherzyka wodnego: 10 g, Ciężar trzustki: 70 g.

Wzrost: 1,70 m, Ciężar ciała: 65 kg, Ciężar serca: 250 g, Ciężar płuc: 200 g, Ciężar wątroby: 1,5 kg, Ciężar nerek: 150 g, Ciężar śledziony: 150 g, Ciężar pęcherzyka żółciowego: 50 g, Ciężar pęcherzyka wodnego: 10 g, Ciężar trzustki: 70 g.

Wzrost: 1,70 m, Ciężar ciała: 65 kg, Ciężar serca: 250 g, Ciężar płuc: 200 g, Ciężar wątroby: 1,5 kg, Ciężar nerek: 150 g, Ciężar śledziony: 150 g, Ciężar pęcherzyka żółciowego: 50 g, Ciężar pęcherzyka wodnego: 10 g, Ciężar trzustki: 70 g.



ZAWIĄZANIE NR 5 2 6
STAROSTA POWIATU WYSIEKIECIEGO
Wydział Geodezji i Katastru
ul. Wolności 10, 52-100 Wrocław
tel. (71) 373 25 25, fax (71) 373 25 26
e-mail: gis@wysiekice.gov.pl



LEGENDA

- Linia graniczna
- Linia zabudowy
- Linia ogrodzenia
- Linia drogi
- Linia rzeki
- Linia kanału
- Linia torowiska
- Linia linii kolejowej
- Linia linii tramwajowej
- Linia linii autobusowej
- Linia linii trolejbusowej
- Linia linii rowerowej
- Linia linii pieszej

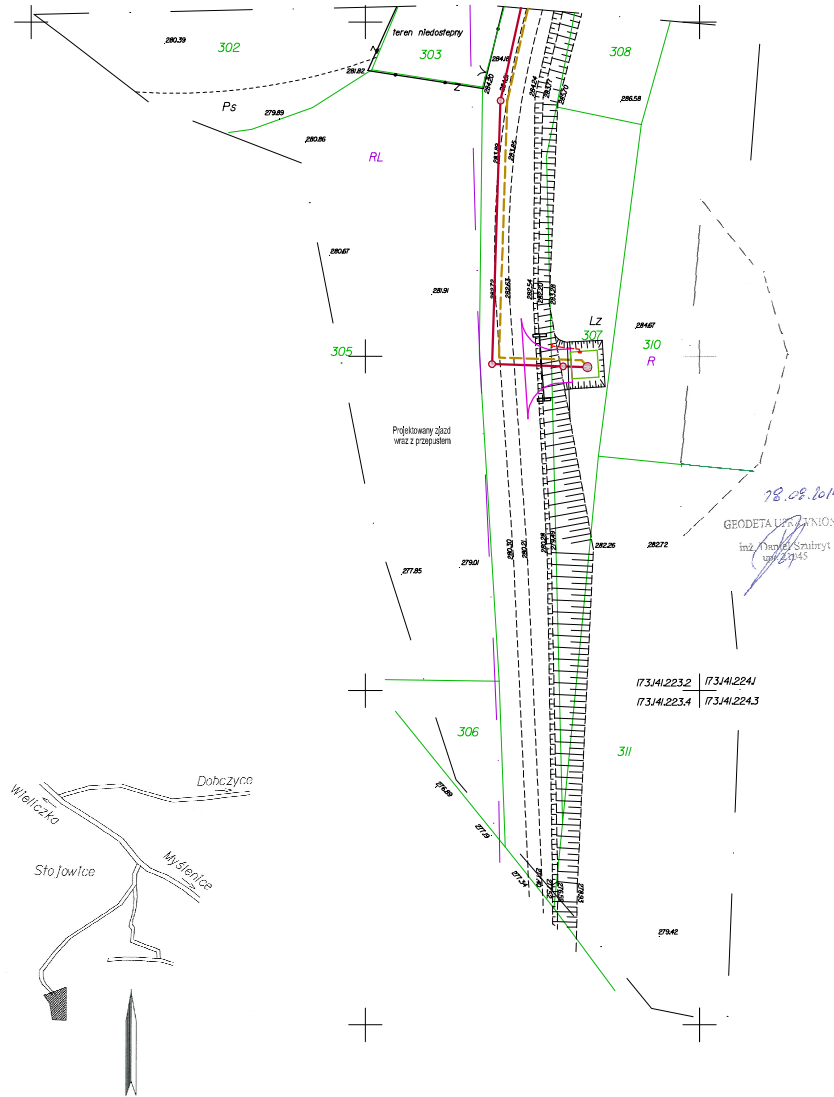
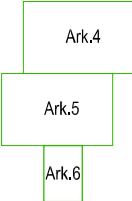
Układ arkuszy

- Ark. 4
- Ark. 5
- Ark. 6

ogor
Geodezja i Katastrum

Wzrost: 1,70 m, Ciężar ciała: 65 kg, Ciężar serca: 250 g, Ciężar płuc: 200 g, Ciężar wątroby: 1,5 kg, Ciężar nerek: 150 g, Ciężar śledziony: 150 g, Ciężar pęcherzyka żółciowego: 50 g, Ciężar pęcherzyka wodnego: 10 g, Ciężar trzustki: 70 g.

Układ arkuszy



ZARZĄCZNIK AR 6 2 6
STAROSTA POWIATU MYŚLENIICKIEGO
Działanie: Inicjatywa obywatelska
Projekt: Budowa sieci kanalizacyjnej w miejscowości Dobczyce
Zawiera: Projekt, Mapa sytuacyjno-wysokościowa
Data: 2014-03-04

LEGENDA

- kanalizacyjny główny
- kanalizacyjny - odłamek boczny
- przyłącze kanalizacyjne grawitacyjne
- rurociąg tłoczny - główny
- rurociąg tłoczny - przydomowy
- studnia kanalizacyjna Ø1000 / 1200 bet. na kanale graw.
- studnia kanalizacyjna Ø600 PP na kanale graw.
- studnia kanalizacyjna rozprężna Ø600 PP na kanale graw.
- studnia kanalizacyjna Ø1000 bet. na odłamek bocznym graw.
- studnia kanalizacyjna Ø425PP na odłamek bocznym graw.
- zasawa odciążająca na rurociągu tłoczonym
- pompiwnia ściekowa ścieków
- obszar zagospodarowania terenu pompiwni
- zbiornik przydomowej pompiwni ścieków
- przyłącze energetyczne
- projektowany zjazd
- zakres aktualizacji mapy

Niniejsza mapa została wykonana bez ustalania obciążeń dot. żuźelności gruntowych.
Na niniejszej mapie brak jest projektowanych sieci podziemnego uzbrojenia terenu uzgodnionych w ZUJD.

MAPA DO CELÓW PROJEKTOWYCH arkusz 3

skala 1:500 sekcja 173.141.221.2

gm. 120901_5, Dobczyce 221.4

obr. 120901_5.0013, Stołowica 222.1

działka 202 222.3

222.2

222.3

223.4

224.1

224.3

KFRKG: 3803-158/2013

Układ odniesienia wysokości Koszalin

Układ wsp. poziomych '65'

Sytuacja zgodna z terenem na PAZDZIEŃNIK 2013

Wykonał: dn. 25.11.2013
Firma: Geodetyzja "Engeo"
inż. Grażyna Szubny **GEODETA UPRAWNIONY**
Kędzierzyńska 82 Kędzierzyńska 82
32-422 Stalniki inż. Daniel Szul inż. Daniel Szul
tel. 0 508-202-342 nrp. 21045 nrp. 21045

zakres opracowania

Podpisano: 04 MAR 2014
inż. Daniel Szul

etgar "ETGAR" Krzysztof Wojsk
ul. Krasnolipska 110, 31-110 Kraków
tel. (41) 220 00 00, (41) 220 00 00
www.etgar.pl

CEL: BUDOWA SIĘCI KANALIZACyjnej SANEITARNEJ BRZĄCZOWICE GÓRNO-STOŁOWICE-ETAP II

Stan: PROJEKT BUDOWLANY Skala: SANEFARNIA

Obiekt: GMINA I MIASTO DOBZYCE, UL. RYNEK 26, 32-410 DOBZYCE

Tytuł projektu	Skala	Arkusze
PROJEKT ZAGOSPODAROWANIA TERENU - ARKUSZ 6	1:500	3

Przebieg	Inwestor	Wykonawca	Przebieg
mg. inż. Krzysztof Wojsk	Gmina i Miasto Dobczyce	Engeo	POOS/G
mg. inż. Agnieszka Wojsk	MAP/0369	PWO/S/G	

Data opracowania: CZERWIEC 2014

Nic wyklucza się istnienia w terenie innych nie wykazanych na niniejszej mapie urządzeń podziemnych, które nie były zgłoszone do inwentaryzacji lub, o których brak jest informacji w istniejących planach.