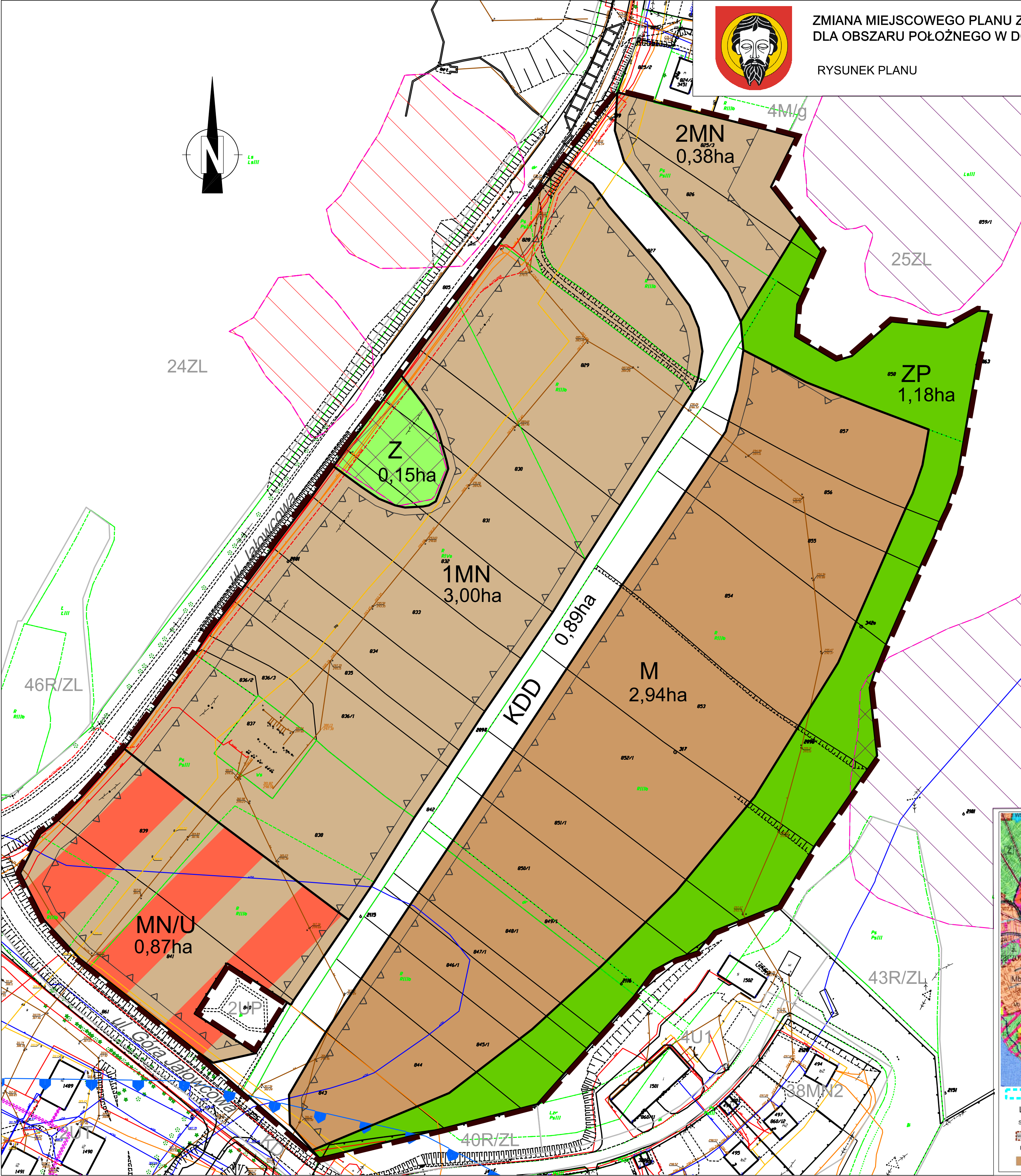
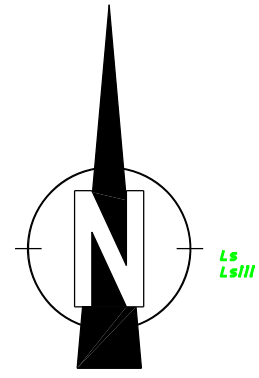




ZMIANA MIEJSCOWEGO PLANU ZAGOSPODAROWANIA PRZESTRZENNEGO
DLA OBSZARU POŁOŻENEGO W DOBCZYCACH PRZY UL. JAŁOWCOWEJ

RYСУNEK PLANU

Skala 1:1000
0 10 50 100



Załącznik nr 1
do Uchwały Nr .../.../19
Rady Miejskiej w Dobczycach
z dnia 2019r.

LEGENDA :

OZNACZENIA OBOWIĄZUJĄCE:

	GRANICE OBSZARU OBJĘTEGO ZMIANĄ PLANU
	LINIE ROZGRANICZAJĄCE TERENY O RÓŻNYM PRZEZNACZENIU LUB RÓŻNYCH ZASADACH ZAGOSPODAROWANIA
	NIEPRZEKRACZALNE LINIE ZABUDOWY
	TEREN ZAGROŻONY OSUWIANIEM SIĘ MAS ZIEMNYCH - TEREN OSUWISKA NIEAKTYWNEGO
	SYMBOLE PRZEZNACZENIA TERENÓW

PRZEZNACZENIA TERENU:

	MN	TEREN ZABUDOWY MIESZKANIOWEJ JEDNORODZINNEJ
	M	TEREN ZABUDOWY MIESZKANIOWEJ JEDNORODZINNEJ I WIELORODZINNEJ
	MN/U	TEREN ZABUDOWY MIESZKANIOWEJ JEDNORODZINNEJ ORAZ ZABUDOWY USŁUGOWEJ
	ZP	TEREN ZIELENI URZĄDZONEJ
	Z	TEREN ZIELENI
	KDD	TEREN DROGI PUBLICZNEJ KLASY DOJAZDOWEJ

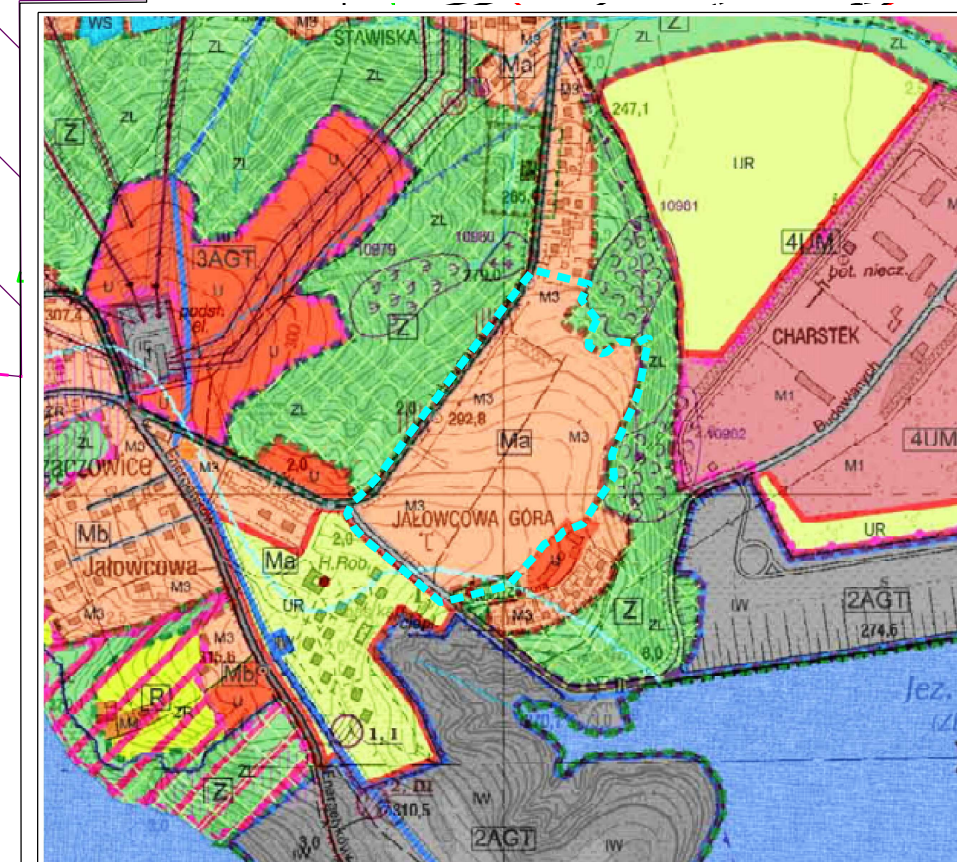
OZNACZENIA WYNIKAJĄCE Z PRZEPISÓW ODREBNYCH:

	GRANICA STREFY OCHRONY POŚREDNIEJ UJECIA WODY POWIERZCHNIOWEJ ZE ZBIORNIKA DOBCZYCKIEGO
--	---

OZNACZENIA INFORMACYJNE:

	TEREN ZAGROŻONY OSUWIANIEM SIĘ MAS ZIEMNYCH - TEREN OSUWISKA AKTYWNEGO, POŁOŻONEGO POZA OBSZAREM OPRACOWANIA ZMIANY PLANU
	TEREN ZAGROŻONY OSUWIANIEM SIĘ MAS ZIEMNYCH - TEREN OSUWISKA NIEAKTYWNEGO, POŁOŻONEGO POZA OBSZAREM OPRACOWANIA ZMIANY PLANU
	USTALENIA MIEJSCOWEGO PLANU ZAGOSPODAROWANIA PRZESTRZENNEGO W ŚĄSIĘDZTWIE

Wyrys ze Zmiany Studium uwarunkowań i kierunków zagospodarowania przestrzennego Gminy i Miasta Dobczyce uchwalonego przez Radę Miejską w Dobczycach uchwałą Nr XV/109/11 z dnia 26 października 2011 roku



granica obszaru objętego zmianą planu

Legenda Studium:

	STREFA FUNKCJONALNO - PRZESTRZENNA
	STREFA OGDLENIA
	PRZEZNACZENIE TERENU W RAMACH OBSZARÓW I STREF
	TERENY ZABUDOWY MIESZKANIOWEJ MIEJSKIEJ